



FABBRICA MACCHINE AGRICOLE

41012 MIGLIARINA DI CARPI (MODENA) ITALY

Telefono: 91.640 (5 linee) con ricerca autom. - RIO SALICETO (R. E.)

Prefisso per chiamate in teleselezione: 0522

Telex: Goldoni 51323

# RETROTRENO MOTRICE

per motocoltivatori EXPORT e SUPER



ISTRUZIONI PER L'USO E LA MANUTENZIONE

CATALOGO NOMENCLATORE  
PER LA RICHIESTA DI RICAMBI ORIGINALI



**FABBRICA MACCHINE AGRICOLE**

**41012 MIGLIARINA DI CARPI (MODENA) ITALY**

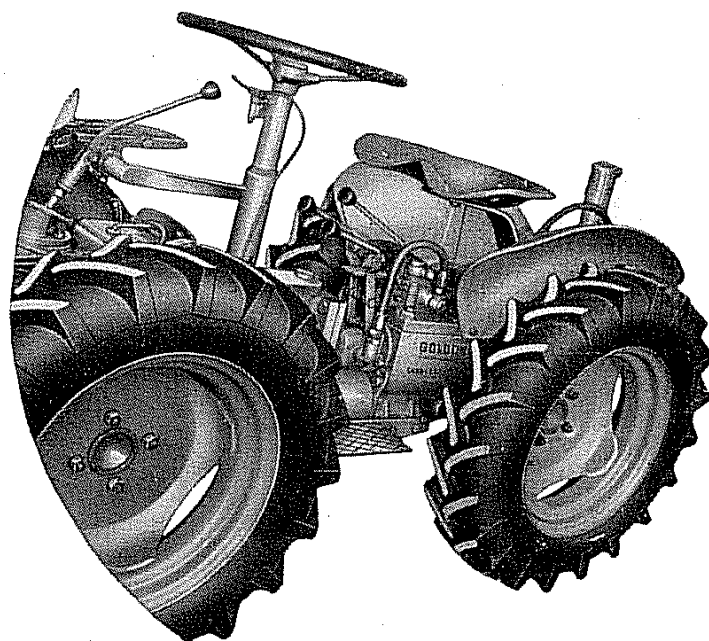
Telefono: 91.640 (5 linee) con ricerca autom. - RIO SALICETO (R. E.)

Prefisso per chiamate in teleselezione: 0522

Telex: Goldoni 51323

# **RETROTRENO MOTRICE**

**per motocoltivatori EXPORT e SUPER**



ISTRUZIONI PER L'USO E LA MANUTENZIONE

CATALOGO NOMENCLATORE  
PER LA RICHIESTA DI RICAMBI ORIGINALI



Edito a cura dell'UFFICIO TECNICO della Ditta GOLDONI

Mod. LL/2 - 12-1968 - 4<sup>a</sup> Edizione

N.B. - Le illustrazioni, le descrizioni e le caratteristiche contenute nel presente libretto non sono impegnative poiché, ferme restando le caratteristiche principali, la Ditta GOLDONI si riserva il diritto di apportare in qualsiasi momento eventuali modifiche, dettate da esigenze tecniche o commerciali.



## P R E M E S S A

Nel ringraziarLa per le preferenze accordate, la Ditta **GOLDONI** è lieta di annoverarLa fra i suoi affezionati Clienti e confida che l'uso di questo retrotreno, concepito secondo i più moderni e razionali sistemi di lavorazione, sia per Lei motivo di piena soddisfazione.

La macchina che Lei ora possiede, frutto di studi e lunghe esperienze, è costruita in ogni sua parte con materiali selezionati e ad alta resistenza, che, aggiunti alle caratteristiche meccaniche, fanno del **Retrotreno Motrice Goldoni** una nuova macchina di grandi e maggiori possibilità, all'avanguardia nel progresso e nell'economia.

Mentre siamo lieti di porre per il presente, e per il futuro, i ns/ Servizi Tecnici a Sua disposizione, ci viene spontaneo rinnovarLe i ns/ più sentiti ringraziamenti.





## I N D I C E

Indicazioni per la verifica dei rapporti . . . . .	Pag. 8
Istruzioni per l'uso del Retrotreno motrice . . . . .	» 10
Norme da osservare per la separazione del Retrotreno dal motocoltivatore . . . . .	» 12
Ricambi . . . . .	» 13
Fasi di lavorazione e montaggio dei prodotti Goldoni . . . . .	» 14

## NOMENCLATURA

Scatola cambio . . . . .	Tavola 1
Presa di forza e Snodo fresa . . . . .	Tavola 2
Differenziale . . . . .	Tavola 3
Cambio di velocità e comandi . . . . .	Tavola 4
Freni . . . . .	Tavola 5
Sterzo . . . . .	Tavola 6
Ruote - Parafanghi - Sedile . . . . .	Tavola 7
Sollevatore . . . . .	Tavola 8



11/38

## INDICAZIONI PER LA VERIFICA DEI RAPPORTI

### COMBINAZIONE DEI RAPPORTI:

Affinché l'abbinamento del Retrotreno motrice al relativo motocoltivatore sia esatto; occorre che gli ingranaggi indicati negli schemi seguenti abbiano un n. di denti pari a quelli indicati negli schemi stessi.

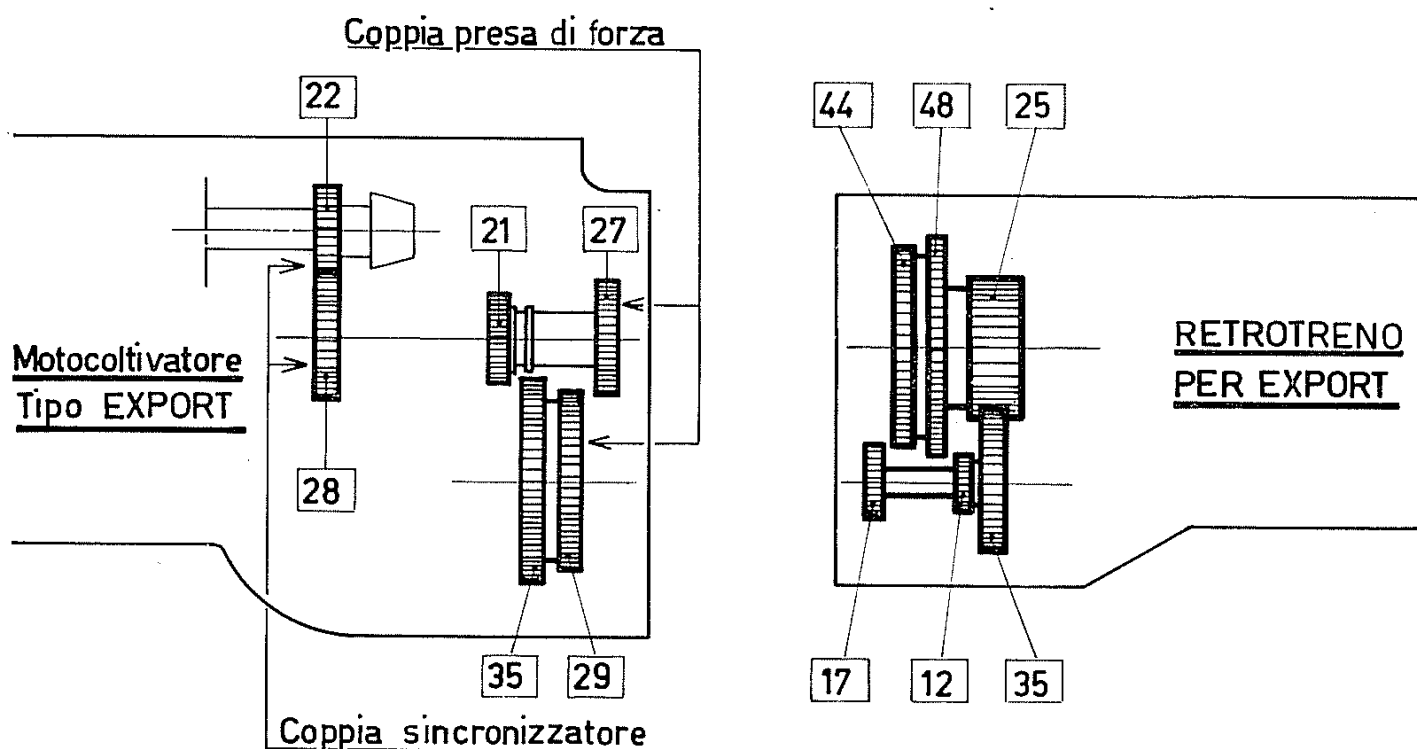


Fig. 1 - Schema combinazione ingranaggi per applicazione al motocoltivatore EXPORT

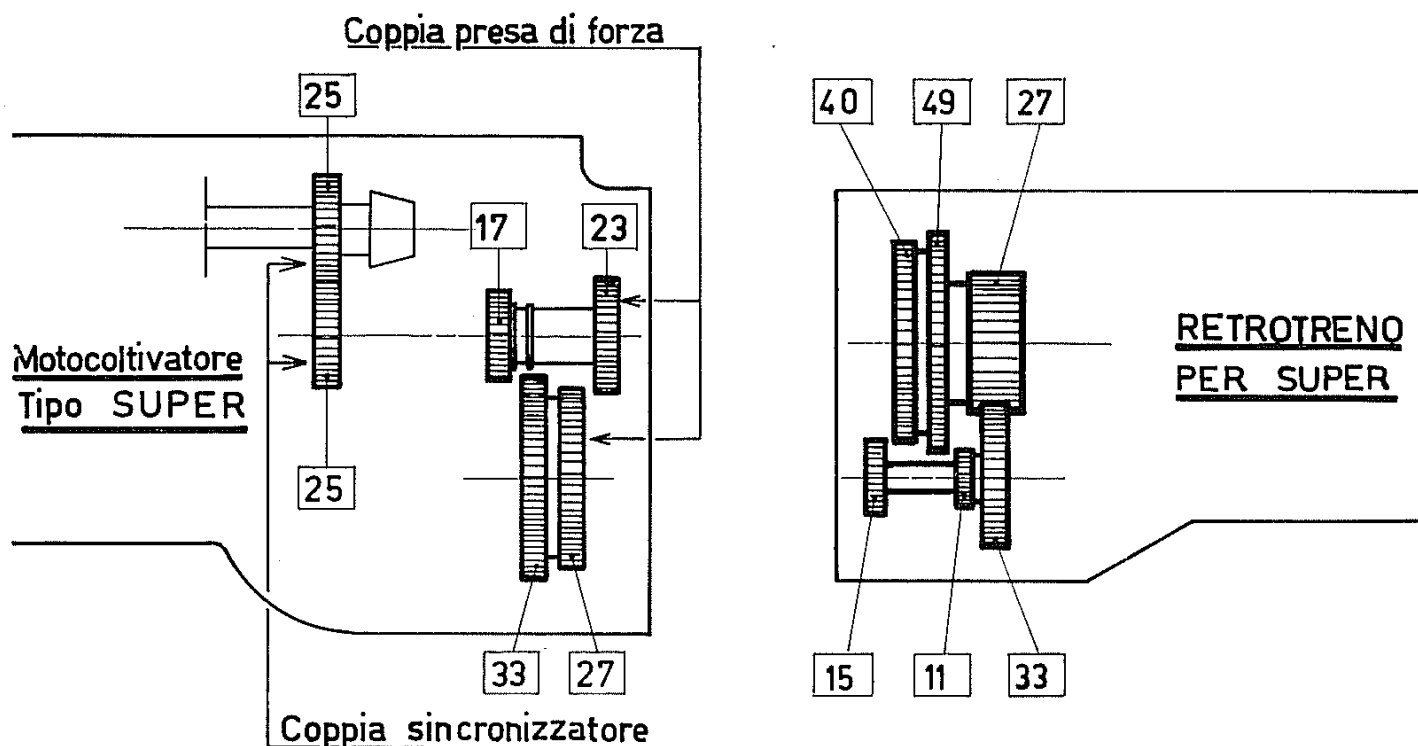


Fig. 2 Schema combinazione ingranaggi per applicazione al motocoltivatore SUPER

## CONTROLLO DEGLI INGRANAGGI:

**Coppia sincronizzatore:** Togliere il coperchio carter motocoltivatore e contare i denti dell'ingranaggio fisso sul pignone conico.

**Coppia presa di forza:** Togliere l'attacco traino e contare il n. di denti dell'ingranaggio visibile dal foro del carter.

**Retrotreno:** Togliere il coperchio della scatola cambio.

# ISTRUZIONI PER L'USO DEL RETROTRENO MOTRICE

Leva **5** = Leva comando innesto e disinnesto Presa di Forza sul Retro.

Leva **G** = Leva comando bloccaggio differenziale.

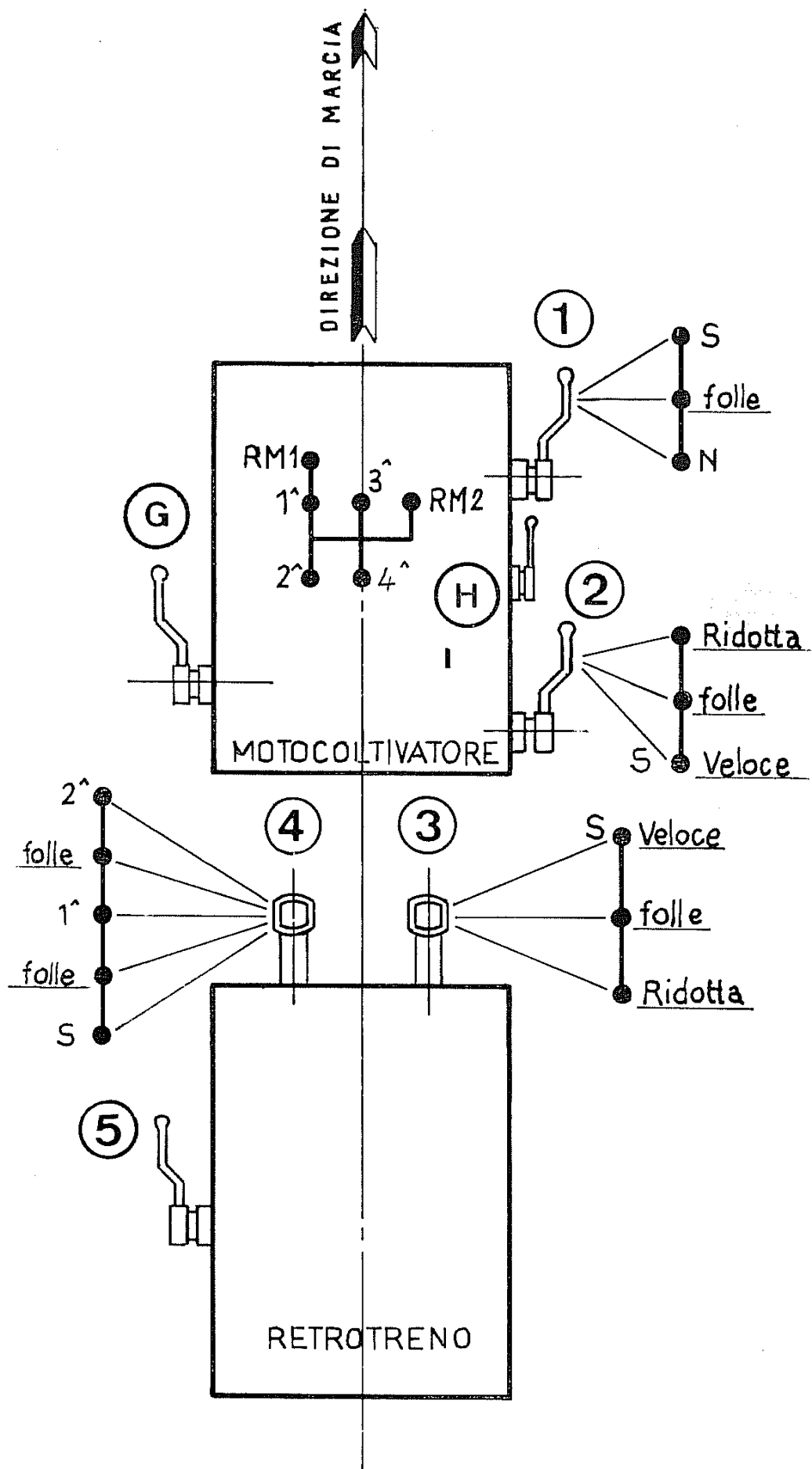
Leva **H** = Leva per disinnesto automatico Presa di Forza in Retromarcia.

**NOTA:** Quando si usa solo il motocoltivatore con stegole la leva **H** deve trovarsi nella posizione "**F**", Quando si usa il motocoltivatore con il RETRO o con il RIMORCHIO la leva **H** deve trovarsi nella posizione "**R**". (Vedere anche istruzioni libretto EXPORT - Pag. 15).

4 RUOTE MOTRICI PER FRESATURA		CON PRESA DI FORZA RIDOTTA	Leva 1 in posizione N
Velocità d'avanzamento solo 1ª e 2ª con Presa di Forza a 2 velocità indipendenti.	» 2 » » RIDOTTA		
	» 3 » » RIDOTTA		
	» 4 » » o in 1ª o in 2ª		
Ridotta: 568 g/1' - Veloce: 882 g/1'		CON PRESA DI FORZA VELOCE	Leva 1 in posizione N
N.B.: Per eseguire la Retromarcia durante l'operazione di FRESATURA mettere prima in folle la leva 2	» 2 » » VELOCE		
	» 3 » » VELOCE		
	» 4 » » o in 1ª o in 2ª		
		N.B.: La leva 4 e la leva del cambio devono trovarsi o tutte e due in 1ª o tutte e due in 2ª.	

4 Ruote motrici per altri usi: (TRAINO - ARATURA - TRASF. - ect.)	Leve <b>1 - 2 - 3 - 4</b> in posizione " <b>S</b> ",
Velocità d'avanzamento: 1 <sup>a</sup> - 2 <sup>a</sup> - 3 <sup>a</sup> - 4 <sup>a</sup> - RM1 - RM2 e con Presa di Forza sincronizzata con il cambio.	

AZIONAMENTO PRESA DI FORZA A RUOTE FERME					
Presa di Forza Normale (Ridotta o Veloce)	Leve	<b>1</b>	<b>2</b>	<b>3</b>	<b>4</b>
	Posizioni	<b>N</b>	<b>RIDOTTA</b> o <b>VELOCE</b>	<b>FOLLE</b>	<b>FOLLE</b>



## NORME DA OSSERVARE PER LA SEPARAZIONE DEL RETROTRENO DAL MOTOCOLTIVATORE.

Nel separare il retrotreno dal relativo motocoltivatore occorre staccare i tubi 1 e 2 dai relativi attacchi rapidi A e B (fig. 1) spostando semplicemente l'anello scorrevole dell'attacco stesso.

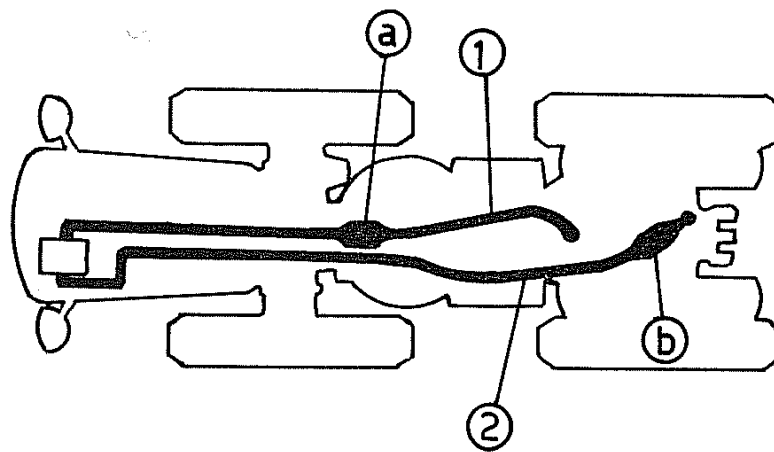


Fig. 3 - Sistemazione dei tubi con retrotreno attaccato al motocoltivatore.

Col retrotreno staccato dal motocoltivatore è indispensabile inserire il tubo 1 nell'attacco B e soprattutto il tubo 2 nell'attacco A per mantenere la circolazione dell'olio nella pompa del sollevatore.

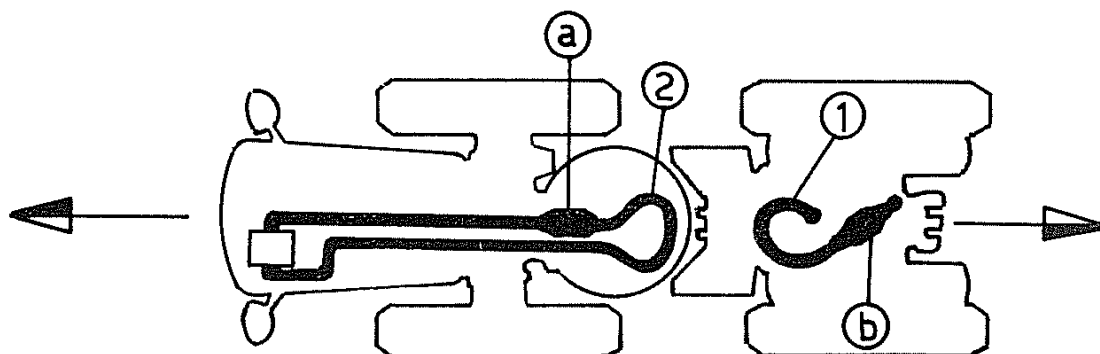


Fig. 4 - Sistemazione dei tubi con retrotreno staccato dal motocoltivatore.

## **R I C A M B I**

### **TERMINE PER LA CONCESSIONE DEI RICAMBI IN GARANZIA:**

Entro i termini fissati dal ns/ attestato di garanzia.

**DEFINIZIONE:** Per garanzia s'intende la sostituzione di quei particolari ai quali, dopo un esame eseguito da un ns/ tecnico, venga accertata la difettosa costruzione.

**AVVERTENZA:** I materiali costituenti i gruppi elettrici, sono esclusi da ogni garanzia (Per la batteria vale la garanzia della ditta costruttrice).

**Per l'ordinazione dei pezzi di ricambio è assolutamente necessario indicare esattamente:**

- Numero di matricola e Tipo della macchina (indicati sulla targhetta).
- Numero di figura, n. di matricola, n. di disegno, denominazione e quantitativo richiesto (indicati nelle tavole seguenti).  
(in caso di dubbio inviare il pezzo avariato).
- Indirizzo chiaro e preciso del Richiedente.

La richiesta deve essere indirizzata a:

**« Ditta Goldoni - Sezione Ricambi »**

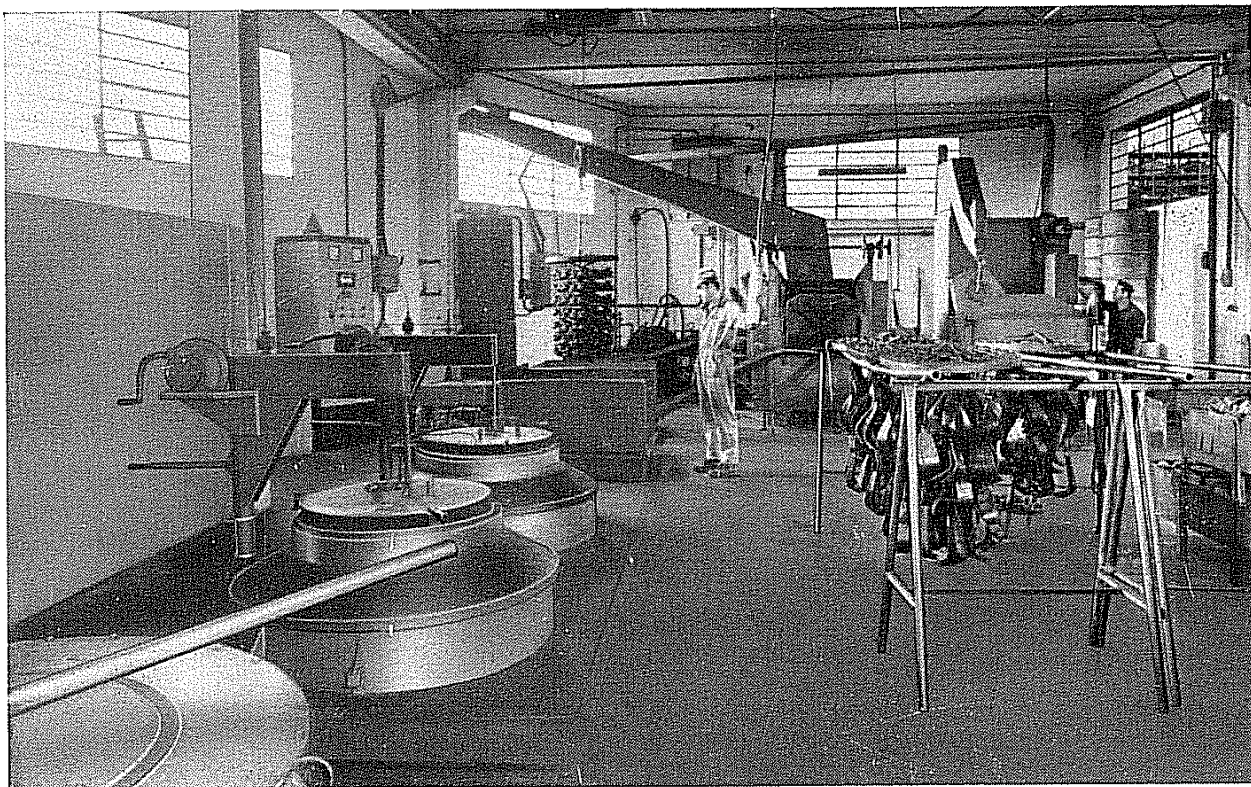
42010 Rio Saliceto (Reggio Emilia) »

**N.B. - La merce deve sempre e in ogni caso essere spedita franco fabbrica.**

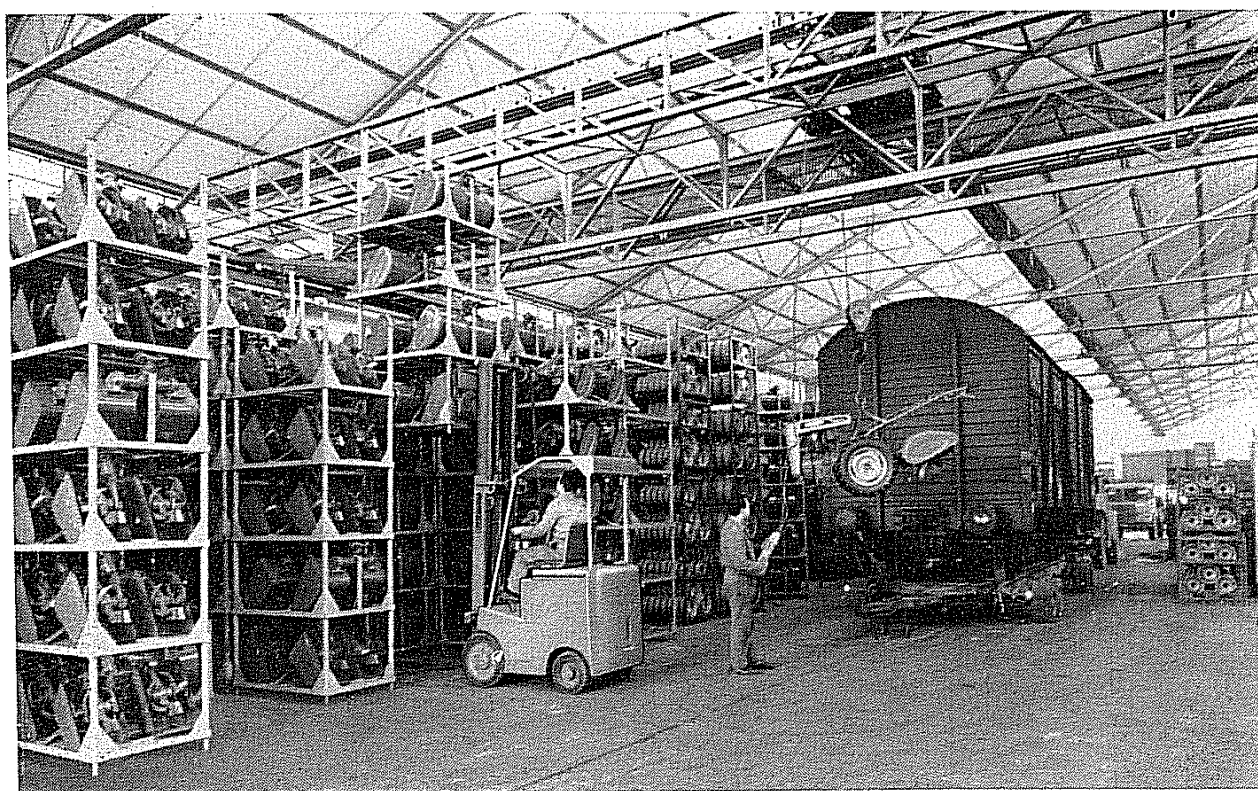
Le spese di spedizione sono a totale carico del Richiedente.

**Una maggiore economia non si ottiene rimandando la sostituzione di un pezzo avariato, ma sostituendolo al momento opportuno con un altro nuovo.**

VEDERE  
CATALOGO  
RICAMBI



**Fig. 5 - Reparto trattamento termici.**



**Fig. 6 - Reparto spedizioni - (particolare).**





Fig. 7 - Reparto macchine utensili - (particolare)



Fig. 8 - Reparto macchine utensili - (particolare)

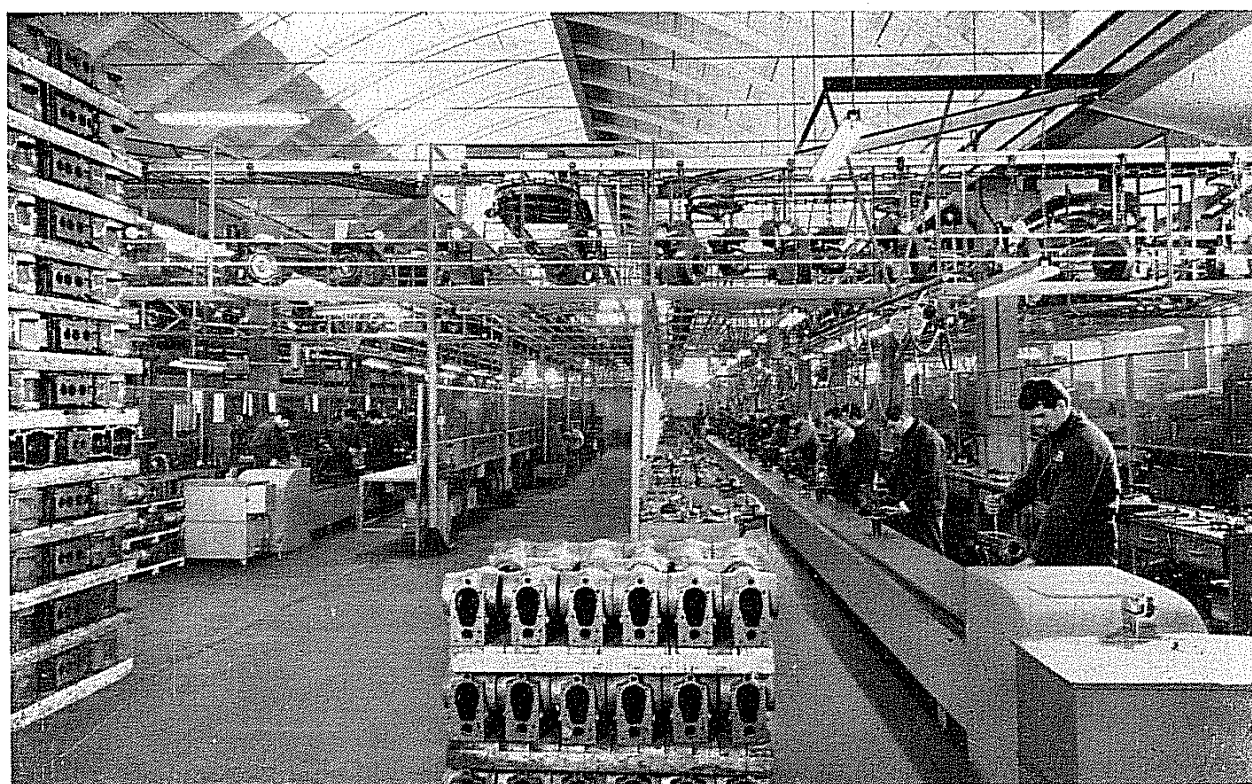


Fig. 9 - Reparto catene di montaggio



Fig. 10 - Magazzino materiali.

**GOLDONI & C.**

---

**41012 - MIGLIARINA DI CARPI - (Modena) - Italy**

