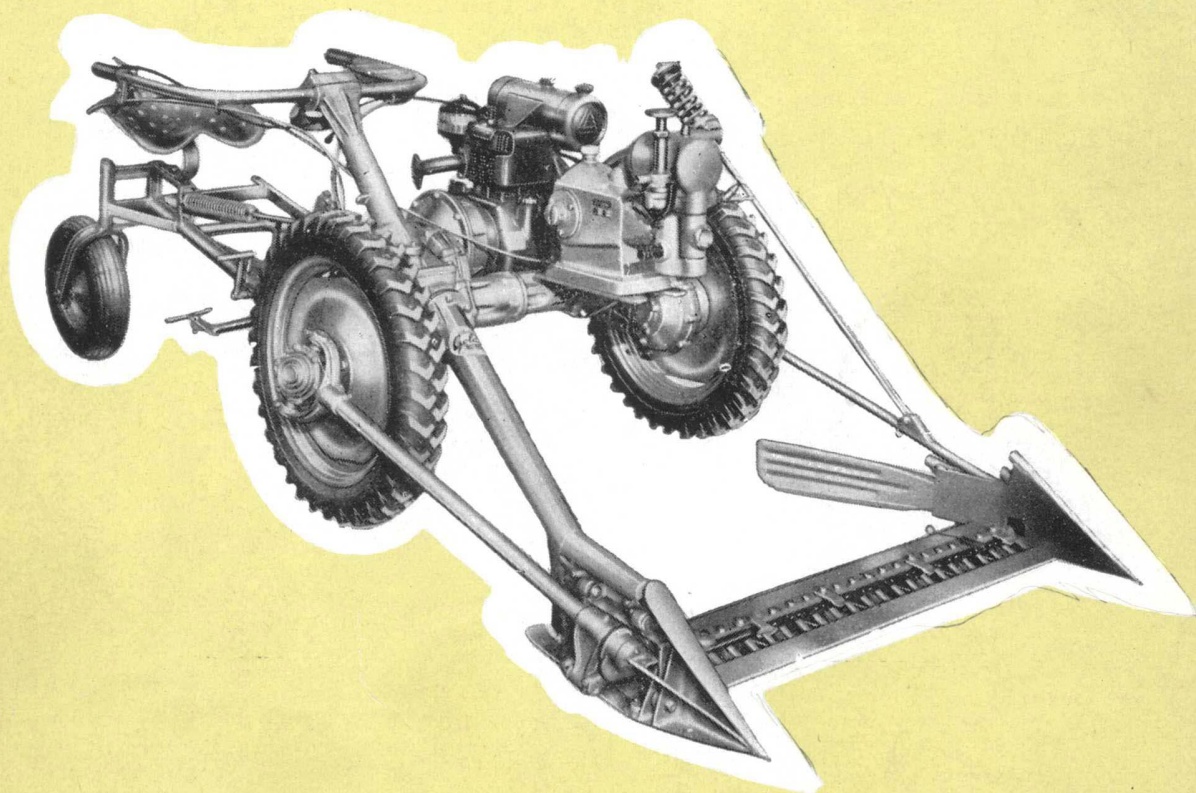




***motofalciatrice mietitrice
frontale***

tipo *FL 58*



LIBRETTO D'ISTRUZIONE

CATALOGO NOMENCLATORE

GOLDONI S.p.A.
Ufficio Tecnico Produzione

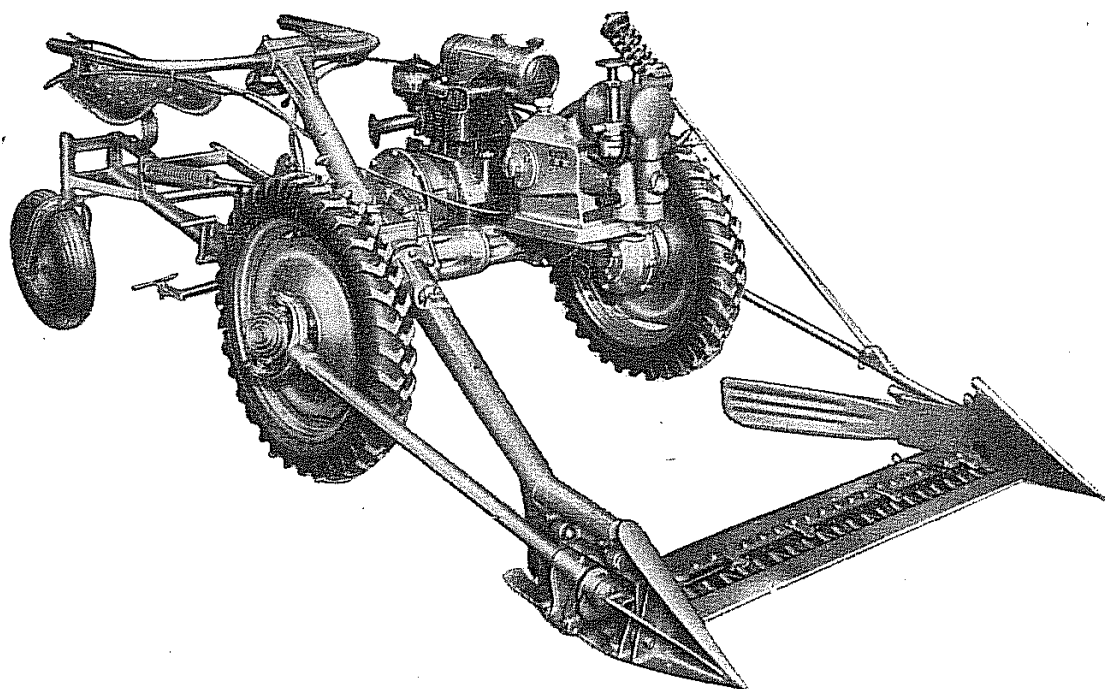
GOLDONI & C.

MIGLIARINA DI CARPI (Modena)

Tel. 14 RIO SALICETO

FABBRICA MOTOFALCIATRICI - MOTOCOLTIVATORI - POMPE PER IRRORAZIONE - POMPE PER IRRIGAZIONE
IMPIANTI COMPLETI DI IRRIGAZIONE A PIOGGIA

***motofalciatrice mietitrice
frontale***
tipo *FL 58*



LIBRETTO D'ISTRUZIONE

CATALOGO NOMENCLATORE

INDICE

Premessa	pag.	3
Caratteristiche costruttive	»	4
Schema lubrificazione	»	5

CATALOGO NOMENCLATORE:

Tav. 1 - Gruppo L 1 - Carter e manubrio	»	8
Tav. 2 - Gruppo L 2 - Frizione	»	10
Tav. 3 - Gruppo L 3 - Cambio e selettore	»	12
Tav. 4 - Gruppo L 4 - Differenziale	»	14
Tav. 5 - Gruppo L 5 - Riduttore destro	»	16
Tav. 6 - Gruppo L 6 - Riduttore sinistro	»	18
Tav. 7 - Gruppo L 7 - Freni	»	20
Tav. 8 - Gruppo L 8 - Manovellismo	»	22
Tav. 9 - Gruppo L 9 - Sostegno barra lato sinistro	»	24
Tav. 10 - Gruppo L10 - Barra	»	26

ATTENZIONE: Le macchine ritornate alla Ditta per la revisione devono essere **pulite e sgrassate** altrimenti le spese di revisione vengono fortemente aggravate per la necessaria pulizia.

P R E M E S S A

Per dare un'idea dei particolari che compongono la motofalciatrice abbiamo allestito alcune tavole prospettiche, dove è indicato il numero di matricola di ogni particolare ed una nomenclatura che Vi faciliterà il rifornimento dei pezzi di ricambio. Servitevi esclusivamente della nomenclatura e dei numeri di matricola ogni qualvolta richiedete un pezzo di ricambio, ritornandocelo in caso questo sia in garanzia.

G A R A N Z I A . Anni 1 (uno).

La ditta si impegna entro il termine di anni 1 (uno) dalla data di fatturazione, ad effettuare la sostituzione gratuita di ogni particolare della macchina che risultasse eventualmente difettoso di costruzione.

Le spese di spedizione e di sostituzione si considerano a carico del cliente.

ATTENZIONE - La **garanzia** sarà ritenuta valida solo, se dopo un controllo eseguito da parte di un nostro operaio specializzato sarà accertato che Vi siete attenuti alle seguenti norme:

- 1) **Ingrassare** con apposita siringa nei punti ove sono sistemati i **6 ingrassatori** ogni **30 ore di lavoro**.
- 2) **Lavare ed oliare** per bene la **barra falciante** ogni qualvolta si ripone la macchina, anche per breve tempo.
- 3) **Sostituire l'olio** dopo le prime **100 ore di lavoro**, impiegando olio con densità SAE 90 d'estate e SAE 40 d'inverno. Dopo di chè controllare di tanto in tanto il livello ed aggiungerne in caso di necessità. Il giusto livello è indicato dai due segni dell'asticella situata sul tappo immissione olio.

Ricordate che la lunga ed efficiente durata della vostra macchina dipende esclusivamente da un'accurata manutenzione.

MOTOFALCIATRICE FL 58

CARATTERISTICHE COSTRUTTIVE

CAMBIO: 1.a velocità Km/h $4 \div 5$ - 2.a velocità Km/h $10 \div 12$ - R.M.
velocità Km/h $4 \div 5$.

DIFFERENZIALE: con bloccaggi indipendenti sulle ruote.

FRIZIONE: monodisco a secco.

MOTORE: a quattro tempi funzionante a petrolio agricolo.

RIALZI AD INGRANAGGI: a bagno d'olio.

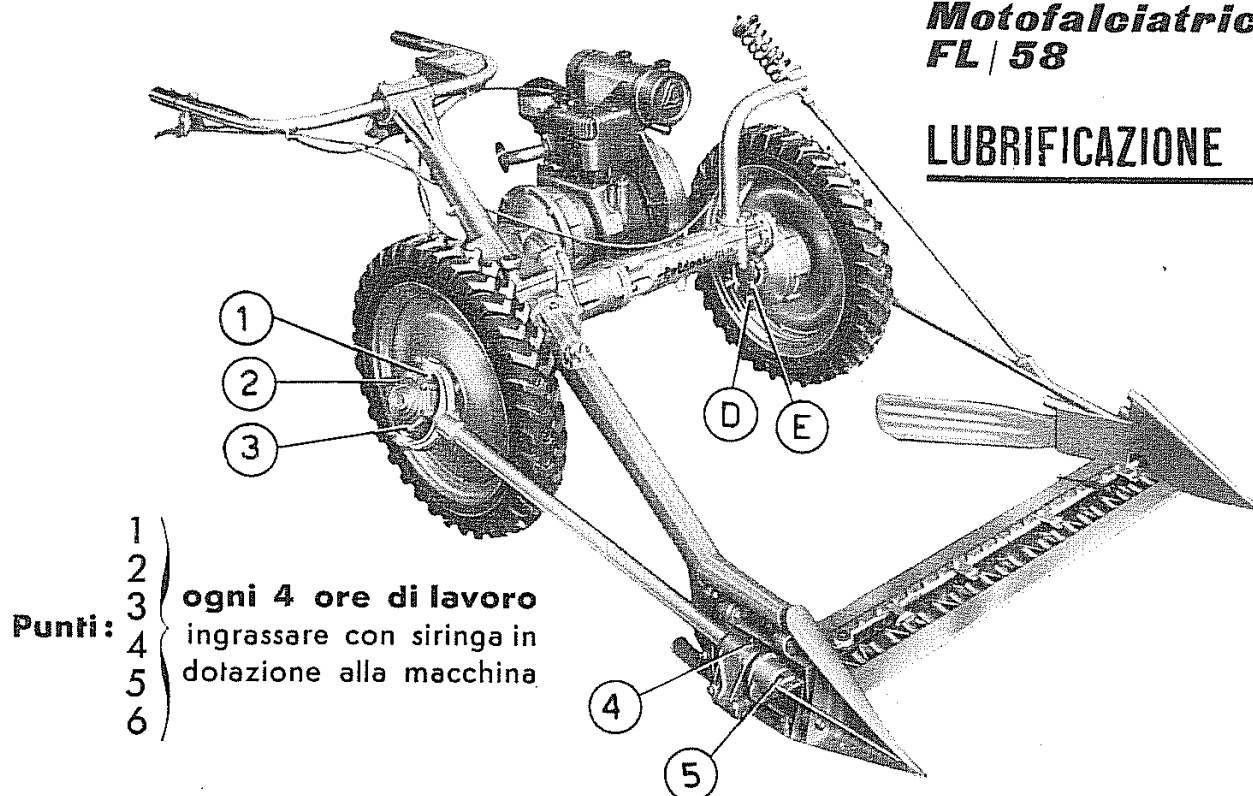
FRENI: ad azione simultanea o indipendente sulle singole ruote.

DATI TECNICI

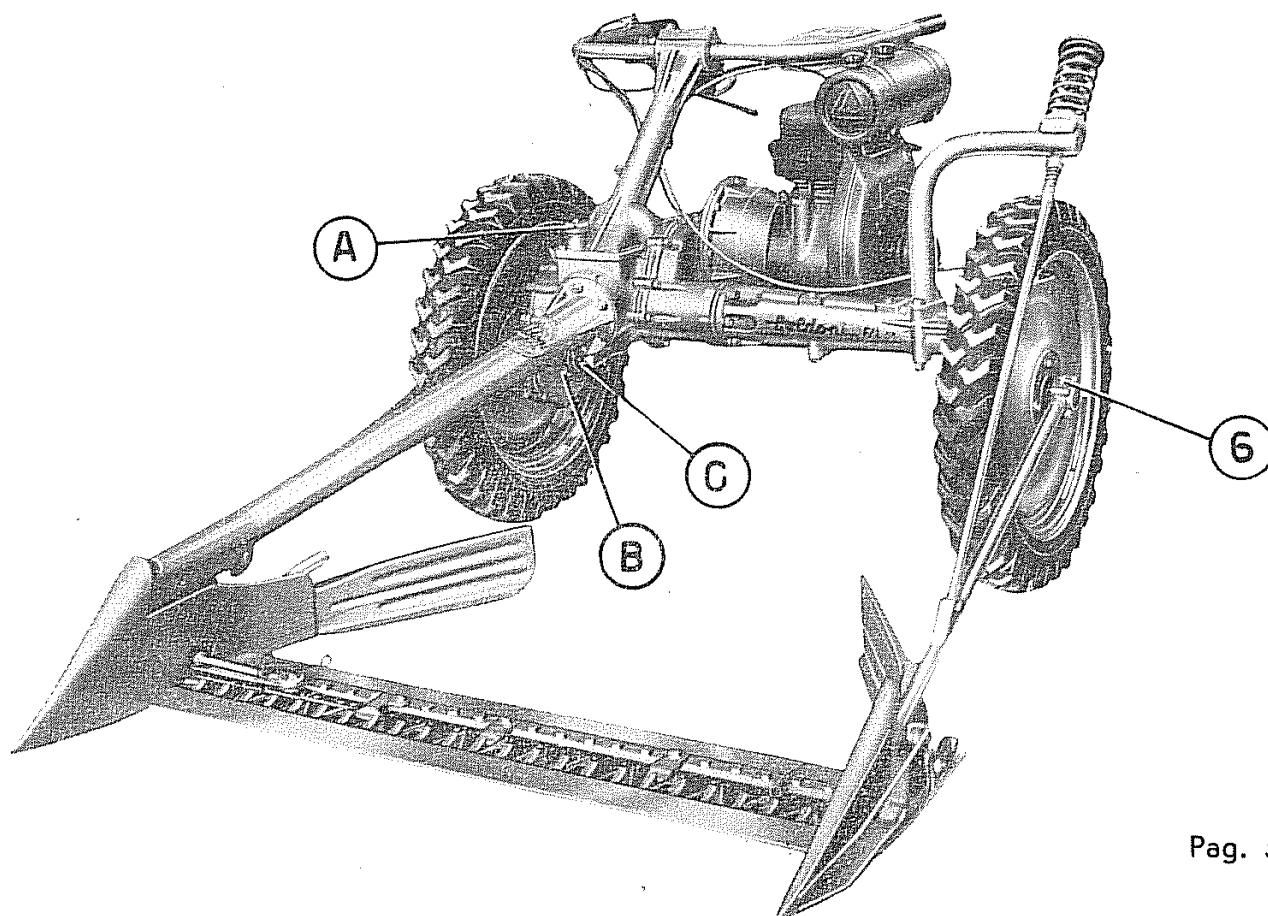
Barra falciante mt.	Potenza assorbita Cv.	Consumo petrolio orario Kg.	Lavoro medio orario mq.	P E S O	I N G O M B R O			GOMME PIRELLI
					lungh. m.	largh. m.	altezza m.	
1,10	4	1	2700	260	2,45	1,25	0,90	4,00 x 19
1,27	5	1,2	3000	265	2,45	1,40	0,95	4,00 x 19
1,45	6	1,4	3300	270	2,45	1,60	1,00	4,00 x 19

Motofalciatrice FL/58

LUBRIFICAZIONE



- Punti:** { A Tappo immissione olio.
B Tappo livello olio riduttore destro.
C Tappo scarico olio carter cambio.
D Tappo scarico olio riduttore sinistro.
E Tappo livello olio riduttore sinistro.



Le illustrazioni e le caratteristiche contenute nel presente libretto non sono impegnative poichè, ferme restando le principali caratteristiche, la GOLDONI si riserva di apportare eventuali modifiche consigliate da esigenze tecniche e commerciali.

NOMENCLATURA

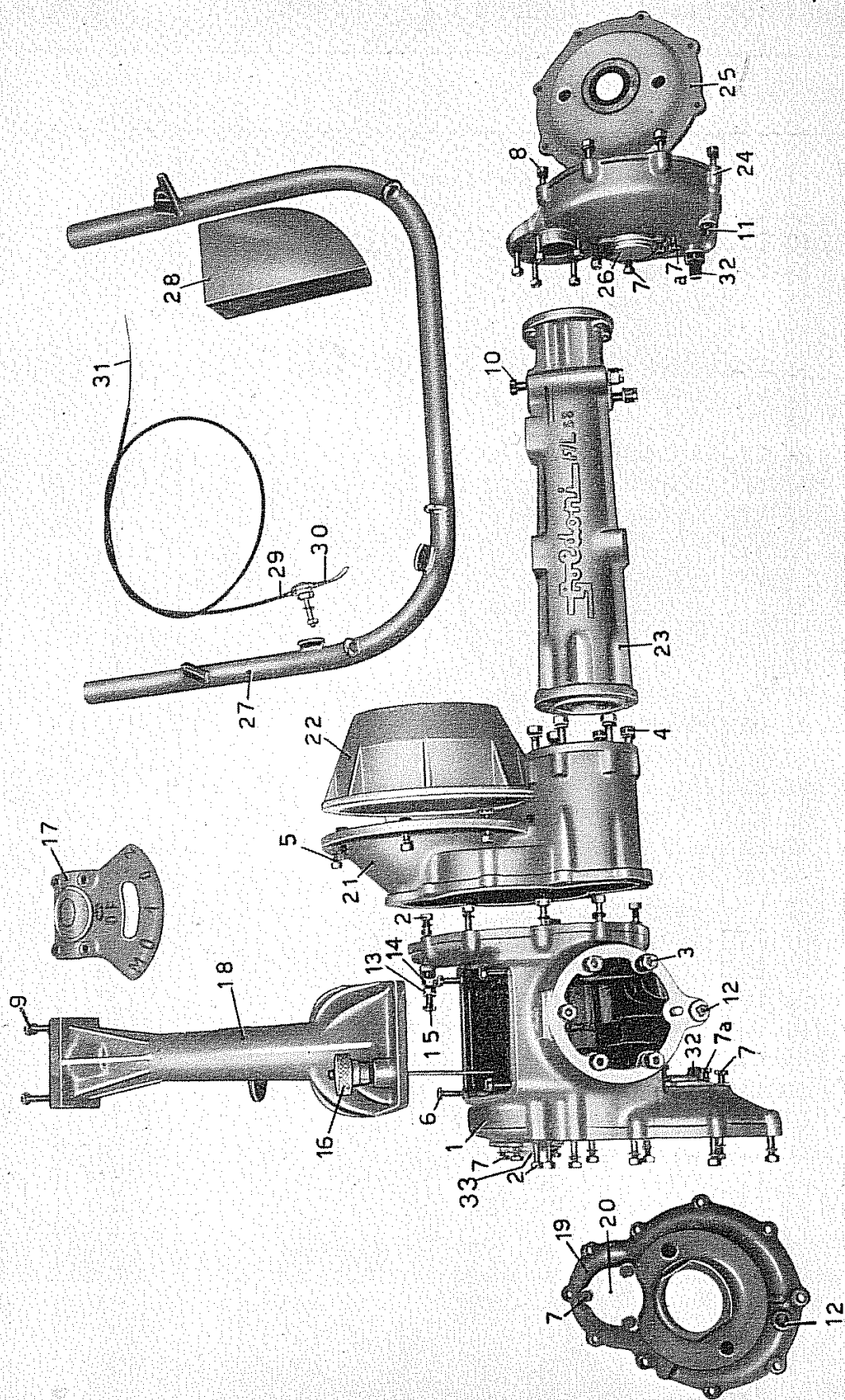
MOTOFALCIATRICE FL / 58

GOLDONI & C.
Costruzione Macchine Agricole

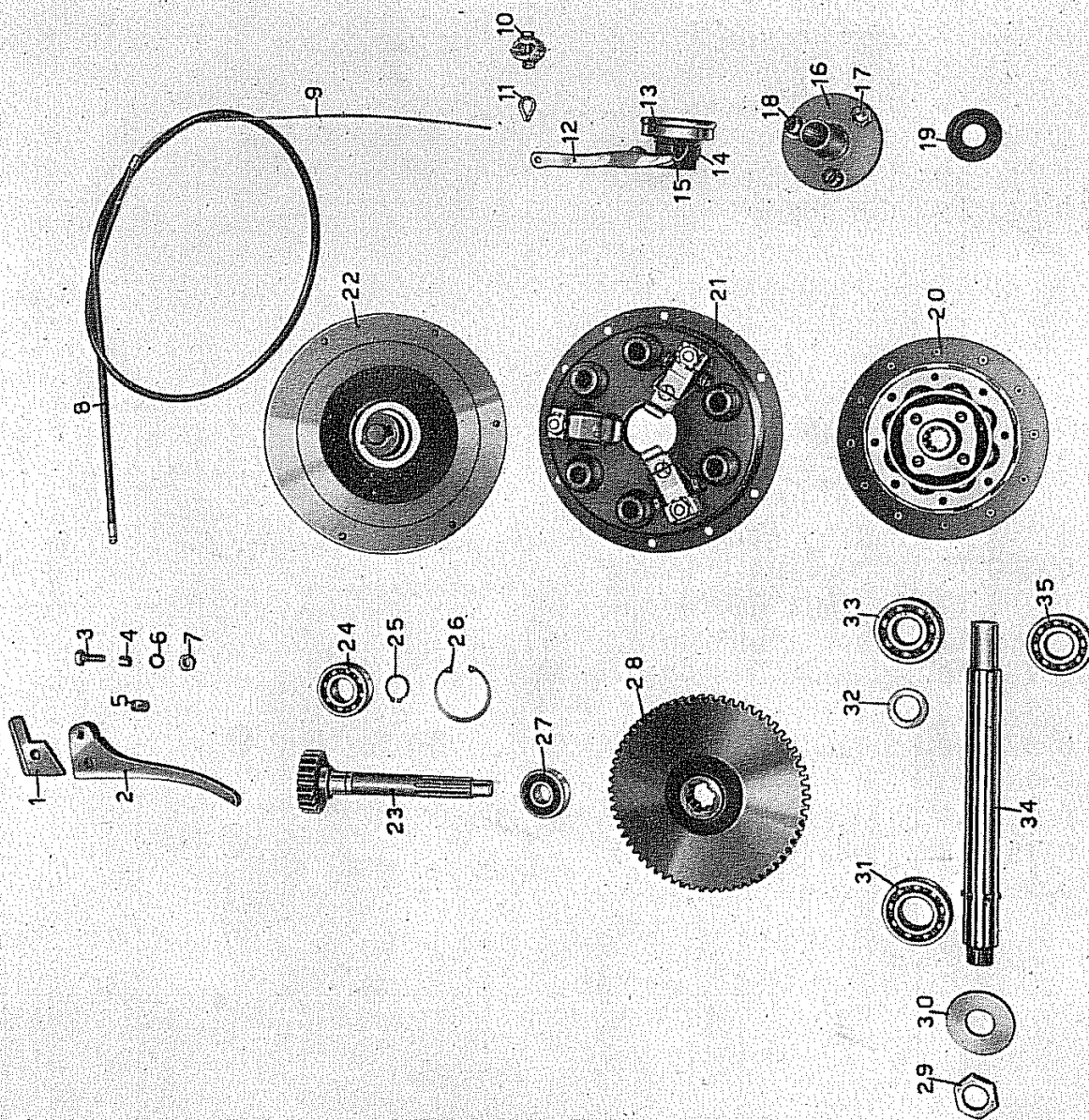
MIGLIARINA DI CARPI

MOTOFALCIATRICE FL/58 GRUPPO L 1 - CARTER E MANUBRIO
TAV. 1

n. di figura	n. di catalogo	Denominazione	n. pezzi per macch.	Prezzo
1	0 10 L1	Carter	1	
2	0 15 L1	Prigioniero	17	
3	0 16 L1	Prigioniero 10 MA x 42 con dado	6	
4	0 17 L1	Prigioniero 10 MA x 50 con dado	6	
5	0 18 L1	Vite T.E. 8 MA x 30 con dado	7	
6	0 19 L1	Vite T.E. 8 MA x 35 con dado	6	
7	0 21 L1	Vite T.E. 8 MA x 20 con dado	12	
7a	0 22 L1	Vite livello olio 8 MA x 20	2	
8	0 23 L1	Prigioniero 8 MA x 40 con dado	8	
9	0 24 L1	Vite T.E. 10 MA x 55	4	
10	0 25 L1	Vite T.E. 12 MA x 135 con dado ad int.	2	
11	0 35 L1	Tappo scarico olio 1/4" gas	1	
12	0 36 L1	Tappo scarico olio 3/8" gas	3	
13	0 37 L1	Vite T.E. 8 MA x 70 con dado	2	
14	0 38 L1	Sostegno vite regol. frizione	1	
15	0 39 L1	Vite forata 10 MA x 40	1	
16	0 120 L1	Tappo immissione olio	1	
17	0 70 L1	Cappello piantone manubrio	1	
18	0 60 L1	Piantone manubrio	1	
19	0 20 L1	Coperchio riduttore destro	1	
20	0 30 L1	Cappello riduttore destro	1	
21	0 80 L1	Carter frizione	1	
22	0 85 L1	Coppa attacco motore	1	
23	0 90 L1	Braccio supp. riduttore sinistro	1	
24	0 100 L1	Riduttore sinistro	1	
25	0 110 L1	Coperchio riduttore sinistro	1	
26	0 50 L1	Cappello riduttore sinistro	1	
27	0 71 L1	Manubrio	1	
28	0 91 L1	Cassetta porta attrezzi	1	
29	0 41 L1	Guaina Cavo gas m. 1,80	1	
30	0 42 L1	Manettino gas	1	
31	0 43 L1	Cavo gas Ø 1,6 x 2 m.	1	
32	0 44 L1	Perno attacco seggiolino	1	
33	0 40 L1	Cappello albero primario	1	

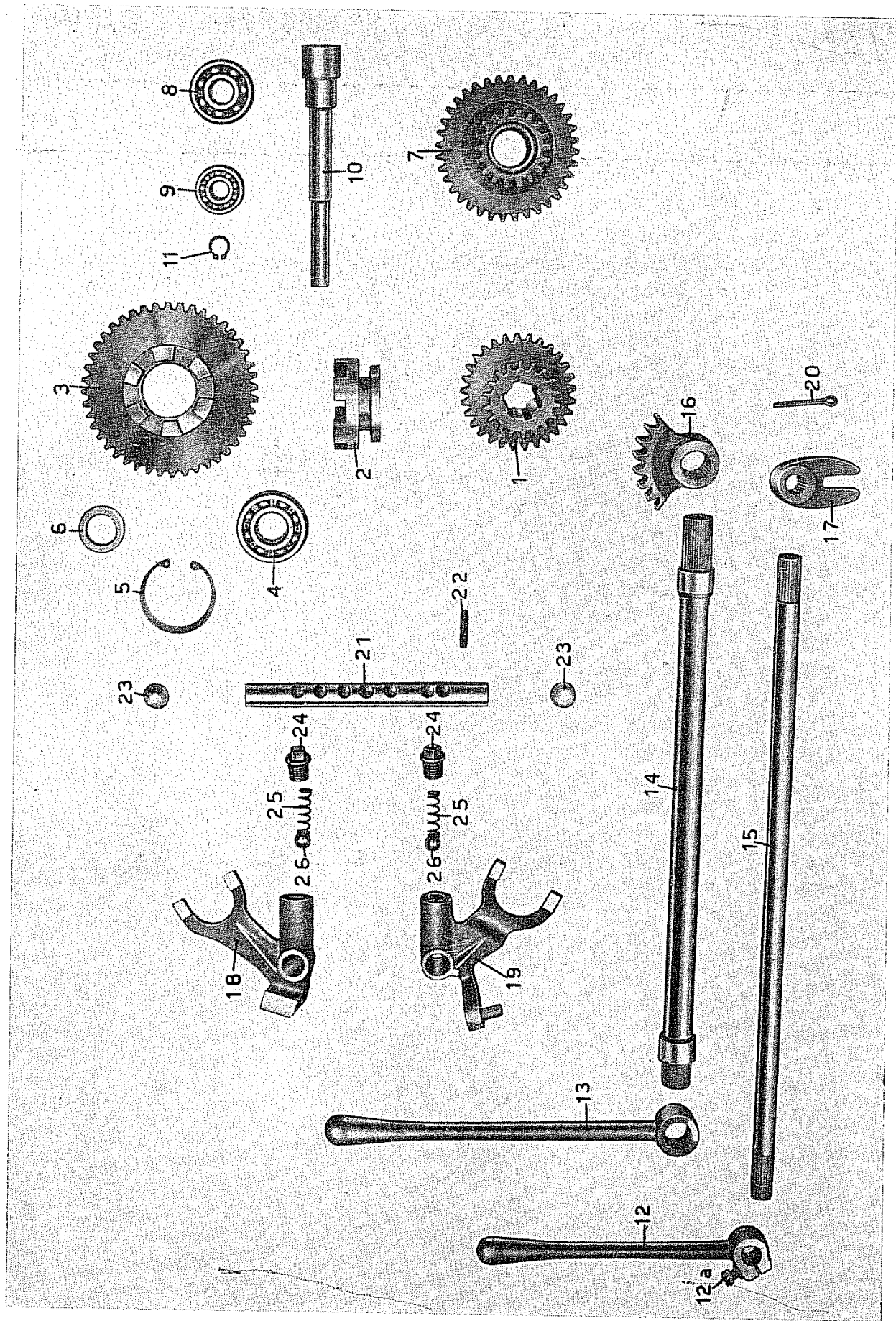


n. di figura	n. di catalogo	Denominazione	n. pezzi per macch.	Prezzo
1	0 11 L2	Attacco leva al manubrio	1	
2	0 12 L2	Leva comando frizione	1	
3	0 13 L2	Vite T.E. 8 MA x 20	1	
4	0 14 L2	Distanziale	1	
5	0 16 L2	Barilotto fissag. cavo	1	
6	0 21 L2	Rondella grower 8 MA	1	
7	0 22 L2	Dado 8 MA	1	
8	0 23 L2	Guaina frizione cm. 82	1	
9	0 24 L2	Cavo frizione cm. 103	1	
10	0 34 L2	Morsetto fiss. Cavo	1	
11	0 32 L2	Protezione cavo	1	
12	0 33 L2	Leva comando manicotto frizione	1	
13	0 34 L2	Cuscinetto reggispira	1	
14	0 35 L2	Molla richiamo leva	1	
15	0 41 L2	Manicotto scorrevole	1	
16	0 45 L2	Cappello albero primario	1	
17	0 30 L2	Vite a sfera	1	
18	0 42 L2	Vite fiss. cappello 8 MA x 30	2	
19	0 43 L2	Anello di tenuta olio	1	
20	0 45 L2	Disco frizione	1	
21	0 20 L2	Frizione	1	
22	0 55 L2	Volantino attacco frizione	1	
23	0 40 L2	Albero primario	1	
24	0 44 L2	Cuscinetto RIV 1A	1	
25	0 50 L2	Seeger Ø 20 esterno	1	
26	0 51 L2	Seeger Ø 47 interno	1	
27	0 52 L2	Cuscinetto Riv BLN 15	1	
28	0 25 L2	Corona albero di rinvio	1	
29	0 53 L2	Dado 20 MB ribassato	1	
30	0 54 L2	Rondella di sicurezza	1	
31	0 60 L2	Cuscinetto Riv 2A	1	
32	0 61 L2	Distanziale	1	
33	0 62 L2	Cuscinetto Riv 5B	1	
34	0 40 L2	Albero di rinvio	1	
35	0 63 L2	Cuscinetto Riv 5B	1	

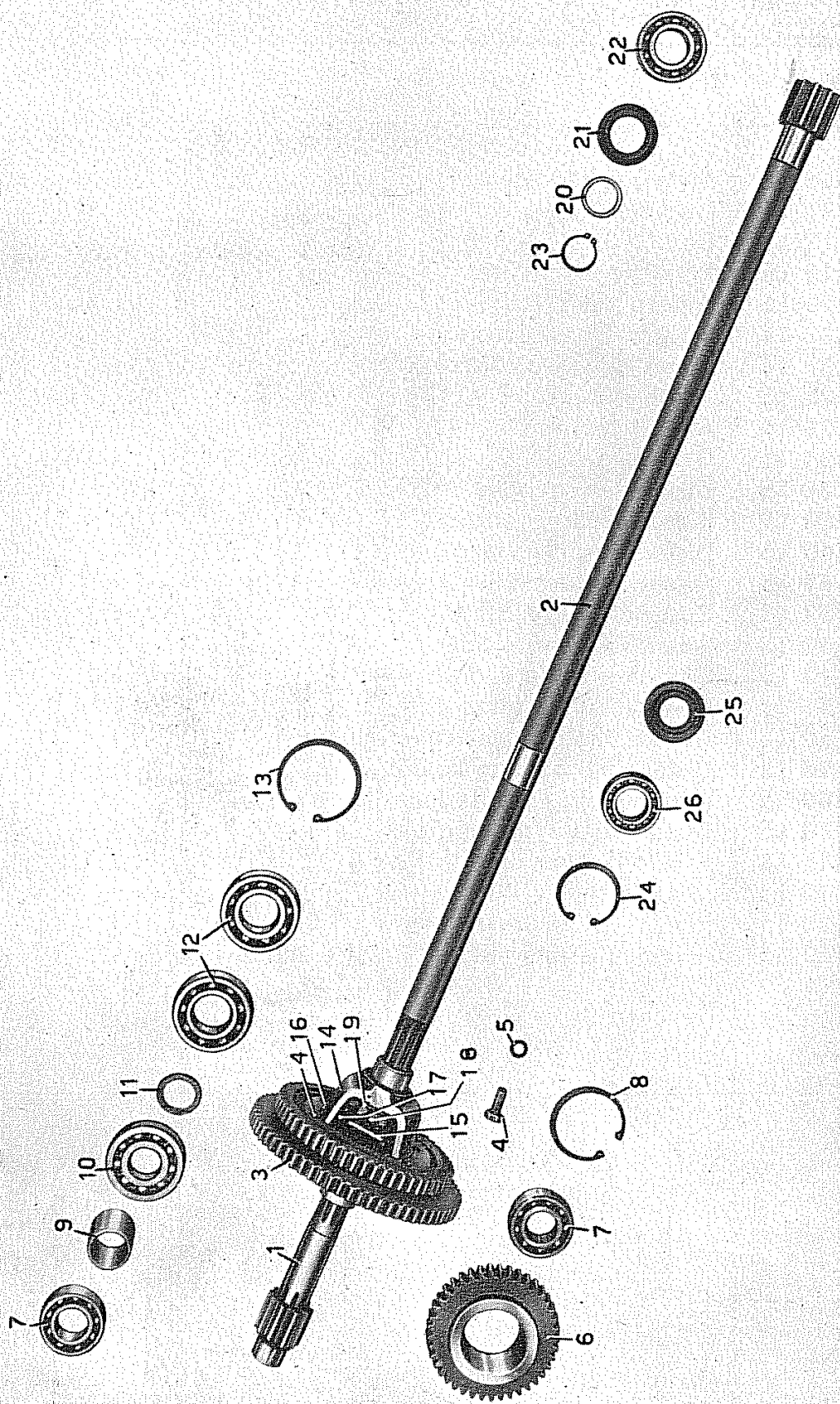


MOTOFALCIATRICE FL / 58 GRUPPO L3 - CAMBIO E SELETTORE **TAV. 3**

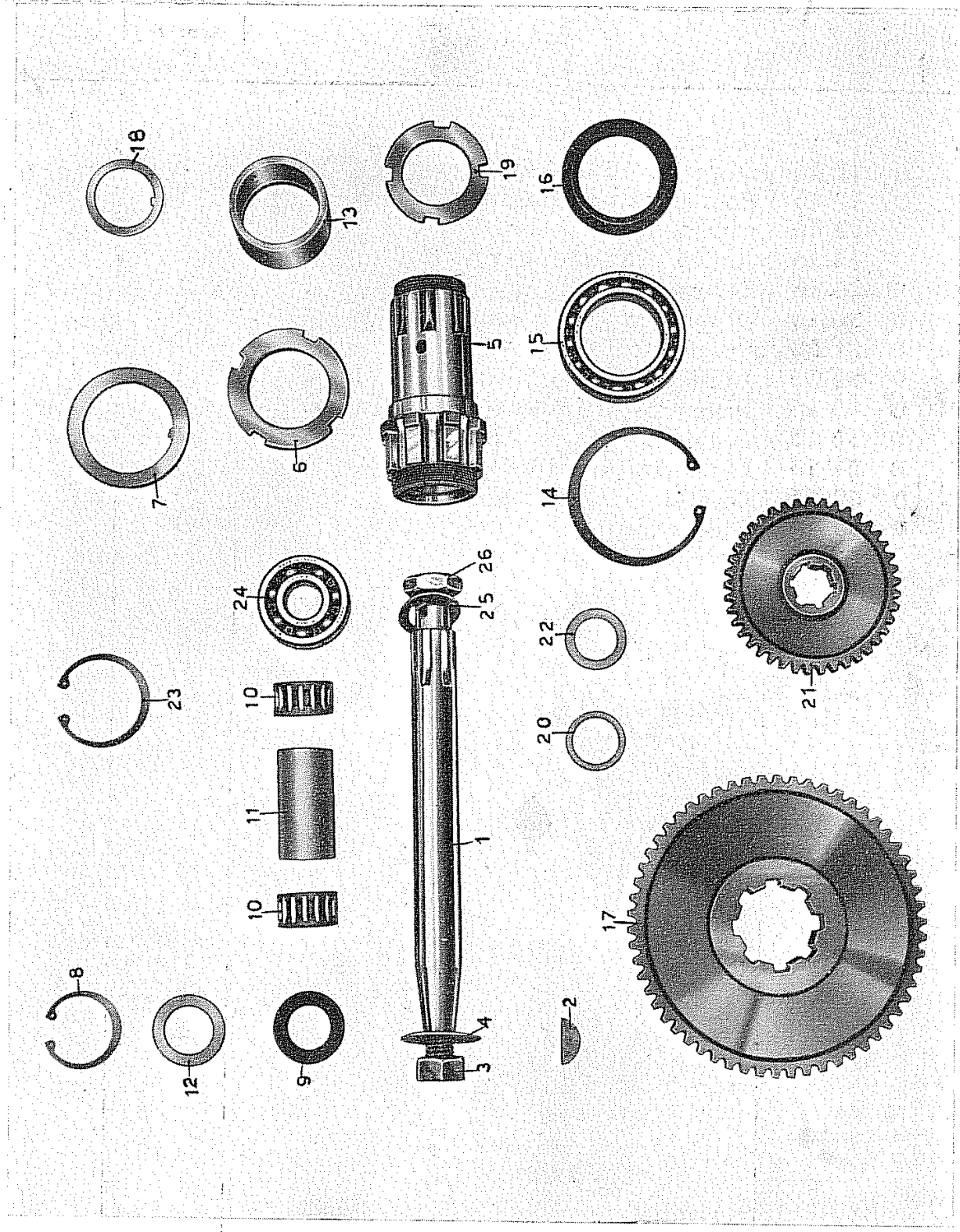
n. di figura	n. di catalogo	Denominazione	n. pezzi per macchina	Prezzo
1	0 10 L3	Pignone 1.a e 2.a marcia	1	
2	0 20 L3	Manicotto innesto F.	1	
3	0 30 L3	Ingranaggio F.	1	
4	0 31 L3	Cuscinetto RIV 1 A	1	
5	0 32 L3	Anello segeer \varnothing 47	1	
6	0 40 L3	Distanziale esterno	1	
7	0 50 L3	Pignone retromarcia	1	
8	0 51 L3	Cuscinetto RIV 3 B	1	
9	0 52 L3	Cuscinetto RIV 03 AA	1	
10	0 60 L3	Alberino retromarcia	1	
11	0 70 L3	Anello Segeer \varnothing 12	1	
12a	0 80 L3	Vite T.E. 6 MA x 20 e rondella	1	
12	0 90 L3	Leva innesto F.	1	
13	0 100 L3	Leva cambio marce	1	
14	0 110 L3	Asta innesto marce	1	
15	0 120 L3	Asta innesto F	1	
16	0 130 L3	Settore dentato	1	
17	0 140 L3	Forcelletta innesto F.	1	
18	0 150 L3	Forcella cambio marce	1	
19	0 160 L3	Forcella innesto F.	1	
20	0 161 L3	Coppilia \varnothing 4 x 25	1	
21	0 170 L3	Albero selettore	1	
22	0 171 L3	Grano filettato 6 MA x 12 a brugola	1	
23	0 172 L3	Coperchietti lamiera \varnothing 18	2	
24	0 180 L3	Tappo filettato 1/4 gas	2	
25	0 190 L3	Molla selettore	2	
26	0 200 L3	Sfera selettore \varnothing 7/16	2	



n. di figura	n di catalogo	Denominazione	n. pezzi per macchina	Prezzo
1	0 10 L4	Semiasse corto	1	
2	0 20 L4	Semiasse lungo	1	
3	0 30 L4	Corona differenziale	1	
4	0 31 L4	Vite fissaggio corona 8 MA x 25	6	
5	0 32 L4	Rondella grover	6	
6	0 40 L4	Ingranaggio intermedio comando F	1	
7	0 41 L4	Cuscinetto RIV 2 A	2	
8	0 42 L4	Anello Segeer Ø 52	1	
9	0 50 L4	Distanziale ruota intermedia	1	
10	0 51 L4	Cuscinetto RIV 4 BE	1	
11	0 60 L4	Distanziale cuscinetti corona diff.	1	
12	0 61 L4	Cuscinetto supp. scatola diff. RIV 3 A	2	
13	0 62 L4	Anello segeer Ø 62	1	
14	0 70 L4	Scatola differenziale	1	
15	0 71 L4	Perno scatola	1	
16	0 72 L4	Chiavetta fissaggio perno	1	
17	0 73 L4	Satellite	1	
18	0 74 L4	Planetario	1	
19	0 75 L4	Rondella bronzo di rasamento	1	
20	0 80 L4	Distanziale semiasse lungo (esterno)	1	
21	0 81 L4	Anello di tenuta 30 x 45 x 10 (esterno)	1	
22	0 82 L4	Cuscinetto RIV 2 A (esterno)	1	
23	0 83 L4	Anello segeer Ø 25 (esterno)	1	
24	0 84 L4	Anello segeer Ø 47 (intermedio)	2	
25	0 85 L4	Anello di tenuta 25 x 47 x 8	1	
26	0 86 L4	Cuscinetto RIV ELL 25	1	



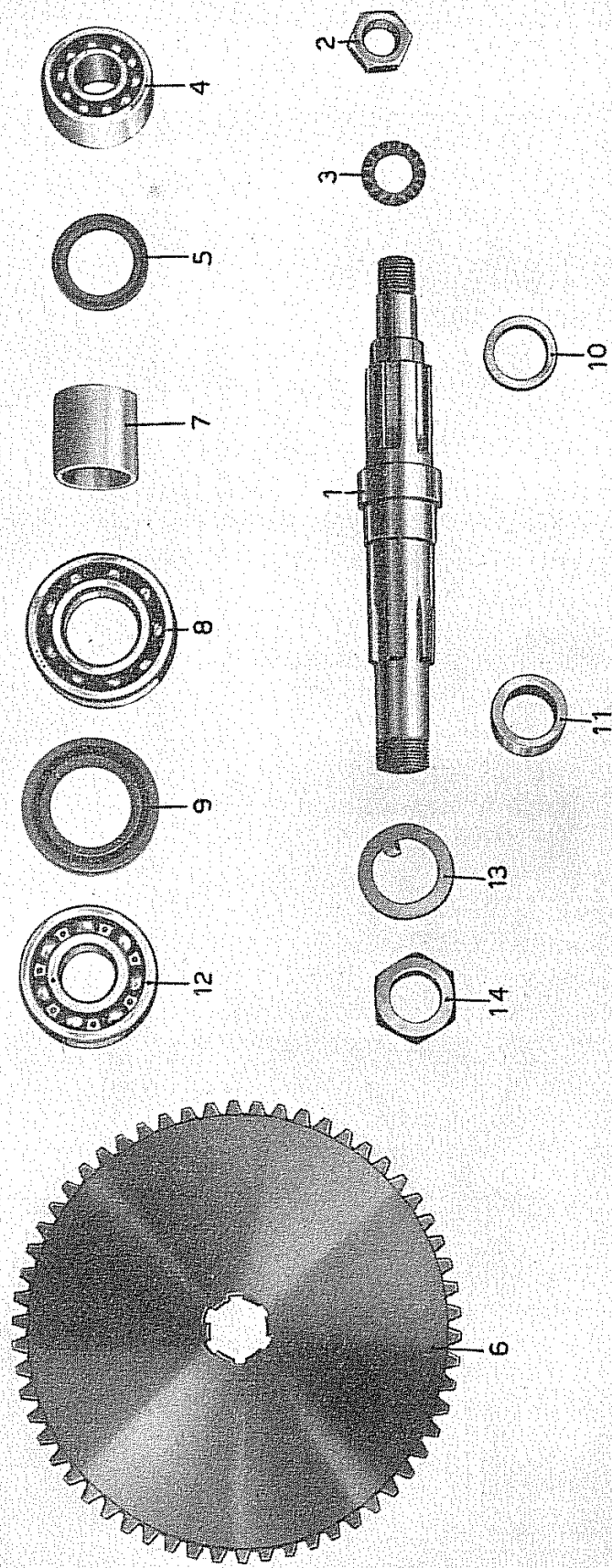
n. di figura	n. di catalogo	Denominazione	n. pezzi per macch.	Prezzo
1	0 10 L5	Albero F.	1	
2	0 11 L5	Linguetta americana	1	
3	0 12 L5	Dado 18 MA UNI 207	1	
4	0 13 L5	Rondella di sicurezza com.	1	
5	0 20 L5	Albero cavo com. ruota destra	1	
6	0 30 L5	Ghiera filettata esterna	1	
7	0 31 L5	Rondella di sicurezza com.	1	
8	0 32 L5	Anello Segeer Ø 42 int.	1	
9	0 33 L5	Anello tenuta 28 x 42 x 10	1	
10	0 34 L5	Gabbie a rulli Dürkopp 28/36/20 DWB	2	
11	0 40 L5	Distanziale gabbie a rulli	1	
12	0 50 L5	Rondella di protezione	2	
13	0 60 L5	Distanziale corona rid. destro	1	
14	0 61 L5	Anello segeer int. Ø 80	1	
15	0 62 L5	Cuscinetto RIV 50 ELL	1	
16	0 63 L5	Anello di tenuta 55 x 72 x 10	1	
17	0 70 L5	Corona riduttore destro	1	
18	0 71 L5	Rosetta di sicurezza com.	1	
19	0 80 L5	Ghiera filettata interna	1	
20	0 90 L5	Distanziale esterno rullini	1	
21	0 100 L5	Ingranaggio F. (inferiore)	1	
22	0 110 L5	Distanziale ingranaggio F. (inferiore)	1	
23	0 111 L5	Anello Segeer int. Ø 56	1	
24	0 112 L5	Cuscinetto RIV 4958 a	1	
25	0 113 L5	Rosetta di sicurezza com.	1	
26	0 120 L5	Ghiera filettata fiss. albero F.	1	



MOTOFALCIATRICE FL/58 Gruppo L 5 - Riduttore destro TAV. 5

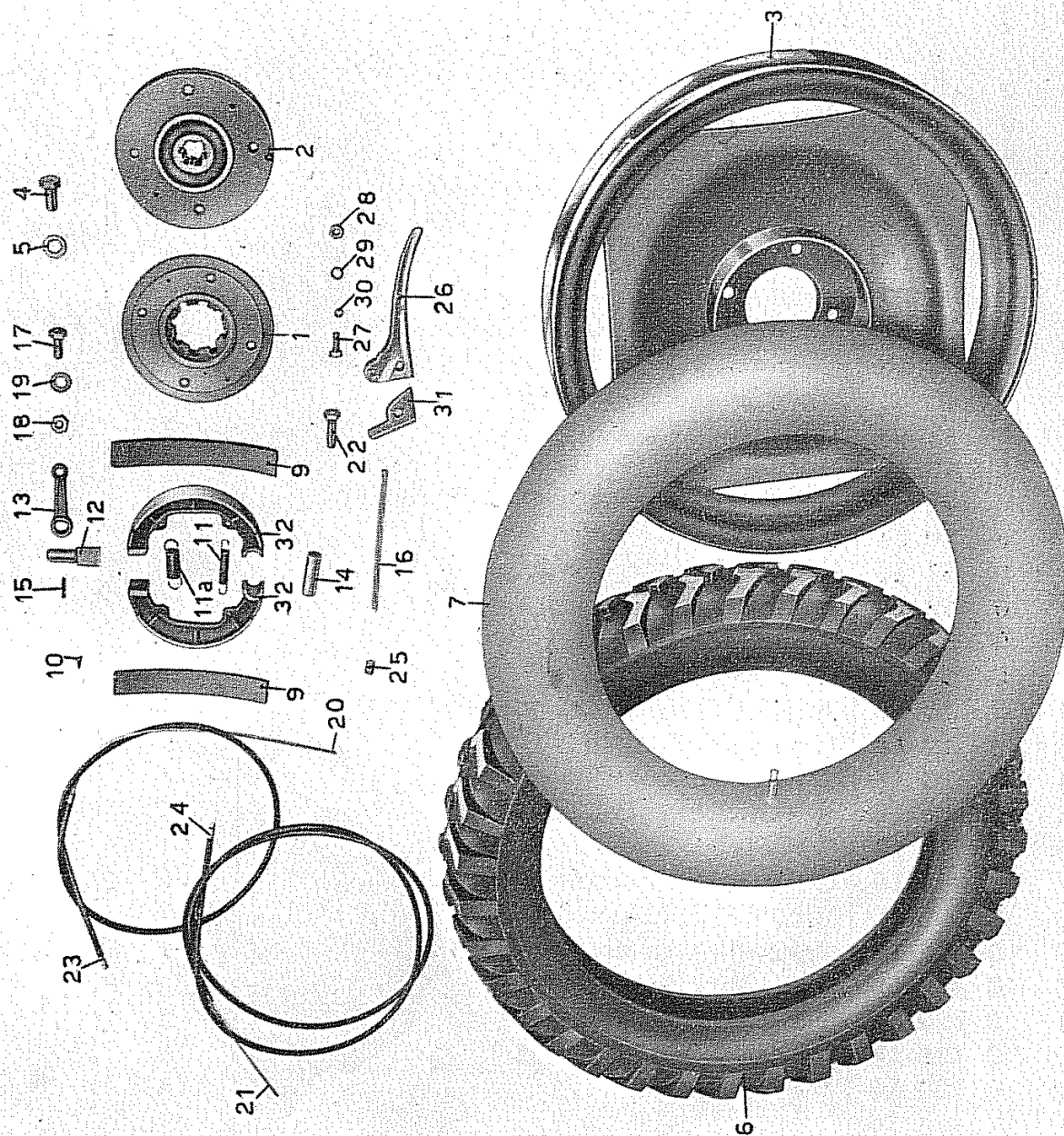
MOTOFALCIATRICE FL/58 GRUPPO L6 - RIDUTTORE SINISTRO **TAV. 6**

n. di figura	n. di catalogo	Denominazione	n. pezzi per macch.	Prezzo
1	0 10 L6	Albero com. ruota sinistra	1	
2	0 11 L6	Dado 16 MB UNI 209	2	
3	0 12 L6	Rosetta di sicurezza com.	1	
4	0 13 L6	Cuscinetto RIV 4 BBJ	1	
5	0 14 L6	Anello di tenuta 30 x 45 x 10	1	
6	0 20 L6	Corona riduttore sinistro	1	
7	0 30 L6	Distanziale albero ruota sinistra	1	
8	0 31 L6	Cuscinetto RIV 3 A	1	
9	0 32 L6	Anello di tenuta 35 x 55 x 10	1	
10	0 40 L6	Distanziale est. ruota sin.	1	
11	0 50 L6	Distanziale int. Ø 22	1	
12	0 51 L6	Cuscinetto RIV 4958a	1	
13	0 52 L6	Rosetta di sicurezza	1	
14	0 60 L6	Ghiera filettata	1	

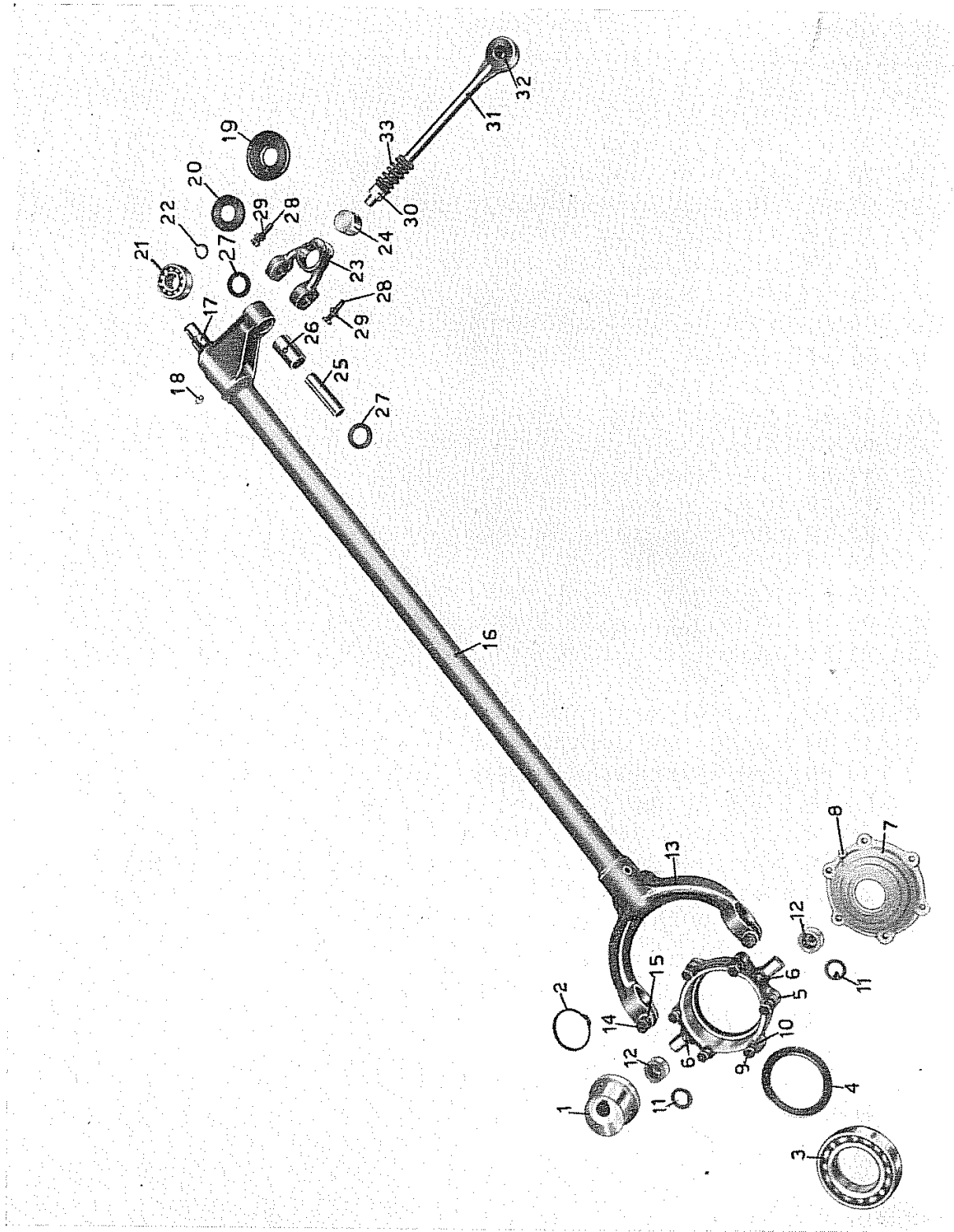


MOTOFALCIATRICE FL 58 GRUPPO L 7 - FRENI
TAV. 7

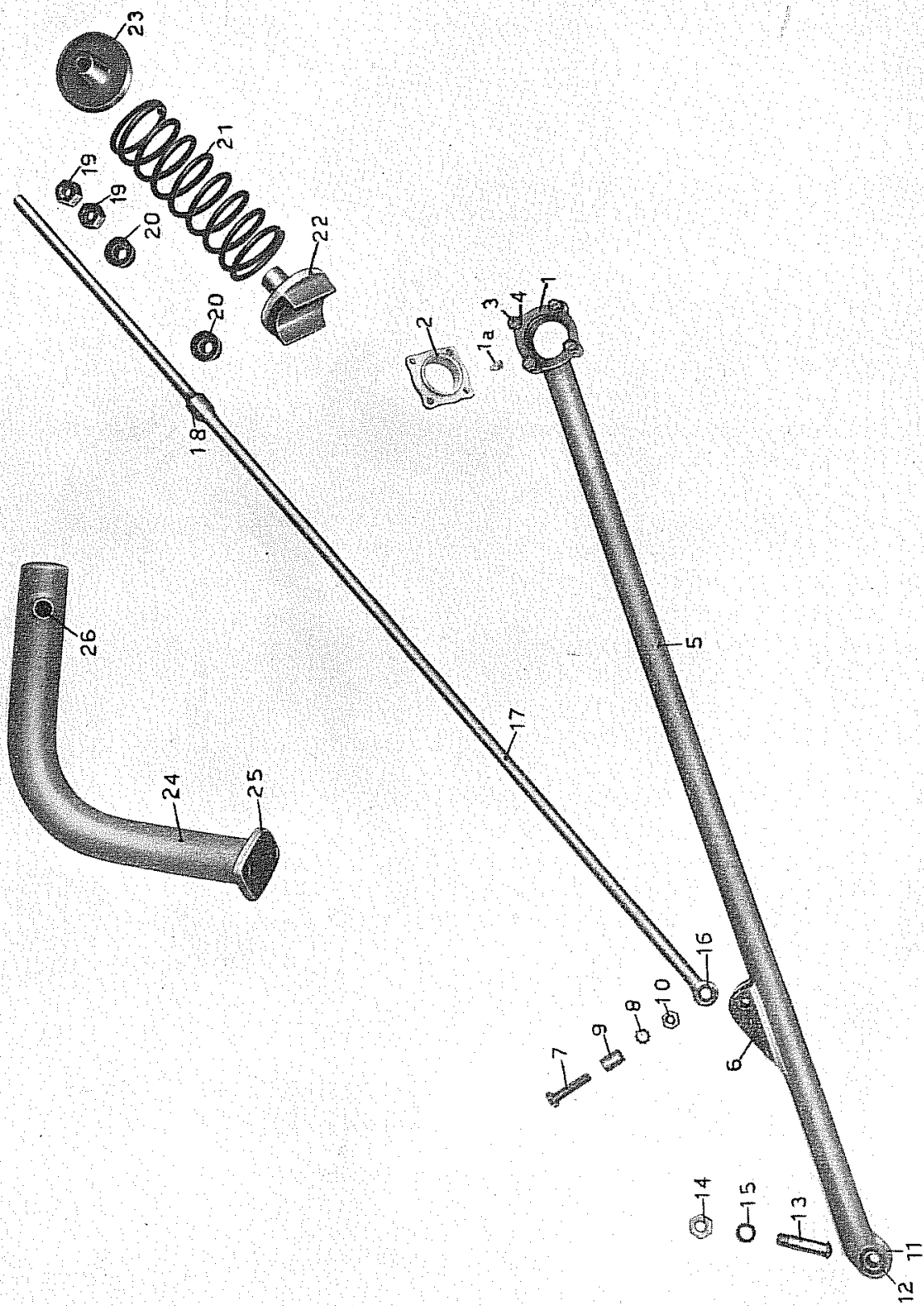
n. di figura	n. di catalogo	Denominazione	n. pezzi per macchina	Prezzo
1	0 10 L7	Mozzo ruota destra	1	
2	0 20 L7	Mozzo ruota sinistra	1	
3	0 30 L7	Disco ruota	1	
4	0 31 L7	Vite T.E. 12 MA x 20	8	
5	0 32 L7	Rondelle piane	8	
6	0 33 L7	Pneumatico Tractor 3.00 x 19	2	
7	0 34 L7	Camera d'aria Hermetic 3.00 x 19	2	
9	0 50 L7	Guarnizioni ceppi	4	
10	0 51 L7	Ribattini fissaggio guarnizioni	24	
11	0 60 L7	Molla richiamo ceppi	4	
12	0 61 L7	Eccentrico espansione ceppi	2	
13	0 62 L7	Leva comando eccentrico	2	
14	0 63 L7	Perno dei ceppi	2	
15	0 64 L7	Spina elastica	2	
16	0 65 L7	Molla richiamo leva freni	2	
17	0 70 L7	Vite forata 10 MA x 25 fissaggio cavo	2	
18	0 71 L7	Dado 10 MA	2	
19	0 72 L7	Rondella grover	2	
20	0 75 L7	Cavo freno destro Ø 3 x 1440	1	
21	0 80 L7	Cavo freno sinistro Ø 3 x 2300	1	
22	0 81 L7	Vite registro forata tens. cavi 10 MA 35	2	
23	0 90 L7	Guaina cavo destro Ø 6 x 1070	1	
24	0 95 L7	Guaina cavo sinistro Ø 6 x 2100	1	
25	0 100 L7	Nipple a barilotto tenuta testa filo	2	
26	0 105 L7	Leva comando cavo freno	2	
27	0 110 L7	Vite fissaggio leve 8 MA x 25	2	
28	0 115 L7	Dado 8 MA	2	
29	0 120 L7	Rondella grover	2	
30	0 125 L7	Distanziale leve freni 8 x 10 x 8,5	2	
31	0 130 L7	Attacco saldato leve freni	2	
32	0 140 L7	Cepi frenanti	4	



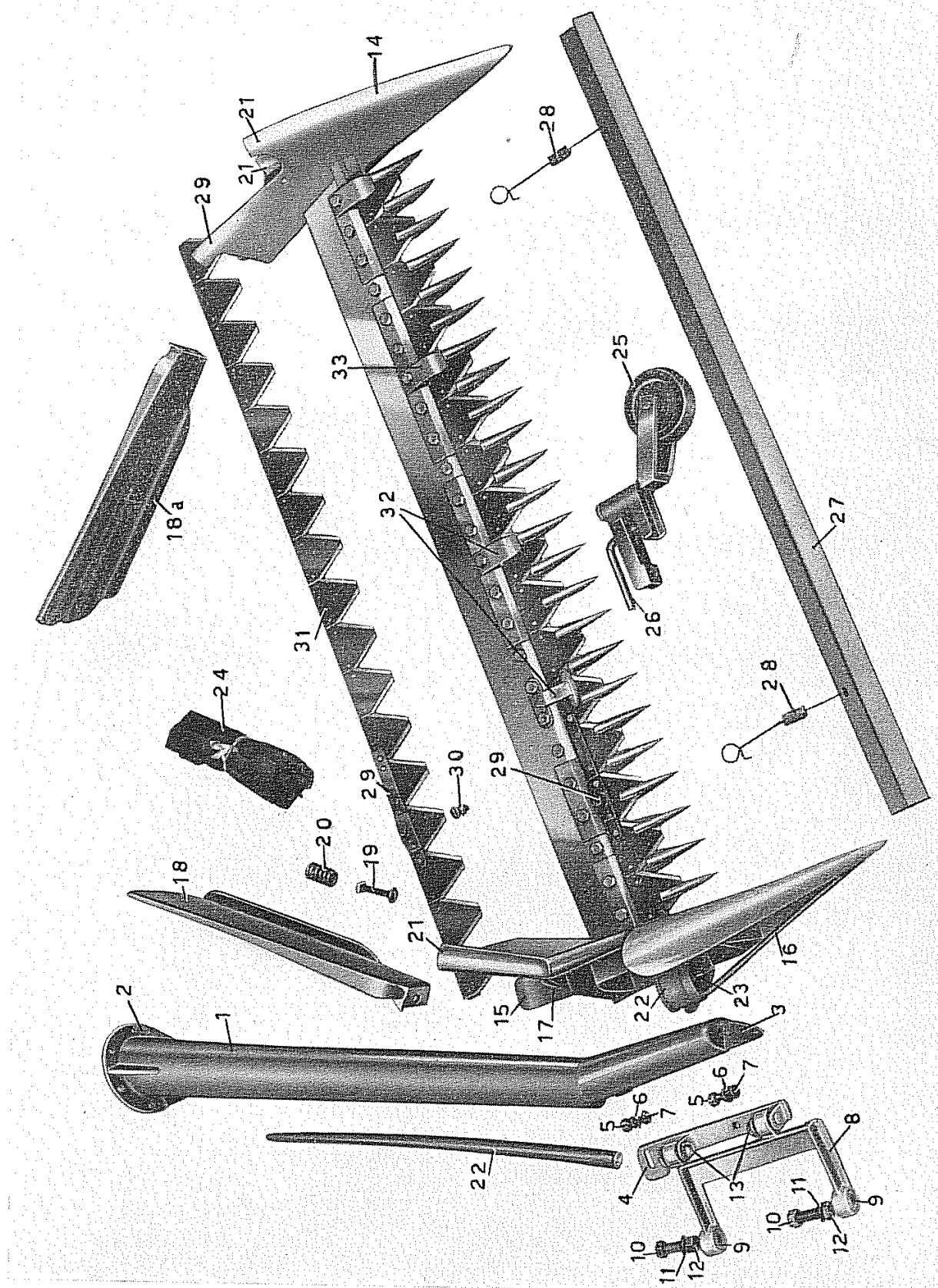
n. di figura	n. di catalogo	Denominazione	n. pezzi per macchina	Prezzo
1	0 10 L8	Mozzo eccentrico	1	
2	0 11 L8	Anello seeger est. \varnothing 55	1	
3	0 12 L8	Cuscinetto RIV 8 AANO _n	1	
4	0 13 L8	Anello di tenuta 90 x 70 x 10	1	
5	0 20 L8	Scatola oscillante	1	
6	0 21 L8	Ingrassatore tecalemit 6 MA	2	
7	0 30 L8	Coperchio scatola oscillante	1	
8	0 31 L8	Ingrassatore tekanelit 8 MA	1	
9	0 32 L8	Vite T.E. 8 MA x 20	6	
10	0 33 L8	Rondella piana 8 MA	6	
11	0 35 L8	Anello gomma guarniz. 18 x 28 x 5	2	
12	0 36 L8	Cuscinetto a bicchiere 19 x 30 x 25	2	
13	0 40 L8	Forcella manovellismo	1	
14	0 42 L8	Vite 10 MA x 40	2	
15	0 43 L8	Rondella grover 10 MA	2	
16	0 45 L8	Tubo com. bielletta \varnothing 38 x 30 x 950	1	
17	0 50 L8	Bielletta com. forcella	1	
18	0 51 L8	Ingrassatore tecalemit 1/4" gas	1	
19	0 52 L8	Copripolvere in gomma (2271)	1	
20	0 53 L8	Anello tenuta 25 x 47 x 8	1	
21	0 54 L8	Cuscinetto 5 BBJ	1	
22	0 55 L8	Anello di sicurezza seeger \varnothing est. 20	1	
23	0 60 L8	Forcella mov. lama	1	
24	0 70 L8	Tassello orientabile	1	
25	0 80 L8	Spinotto biella	1	
26	0 90 L8	Boccola di biella	1	
27	0 100 L8	Guarnizione boccola biella	2	
28	0 105 L8	Vite T.E. 8 MA x 35	2	
29	0 106 L8	Rondella grover	2	
30	0 110 L8	Sede appoggio molla	1	
31	0 120 L8	Bielletta com. lama	1	
32	0 125 L8	Barilotto sferico	1	
33	0 130 L8	Molla bielletta	1	

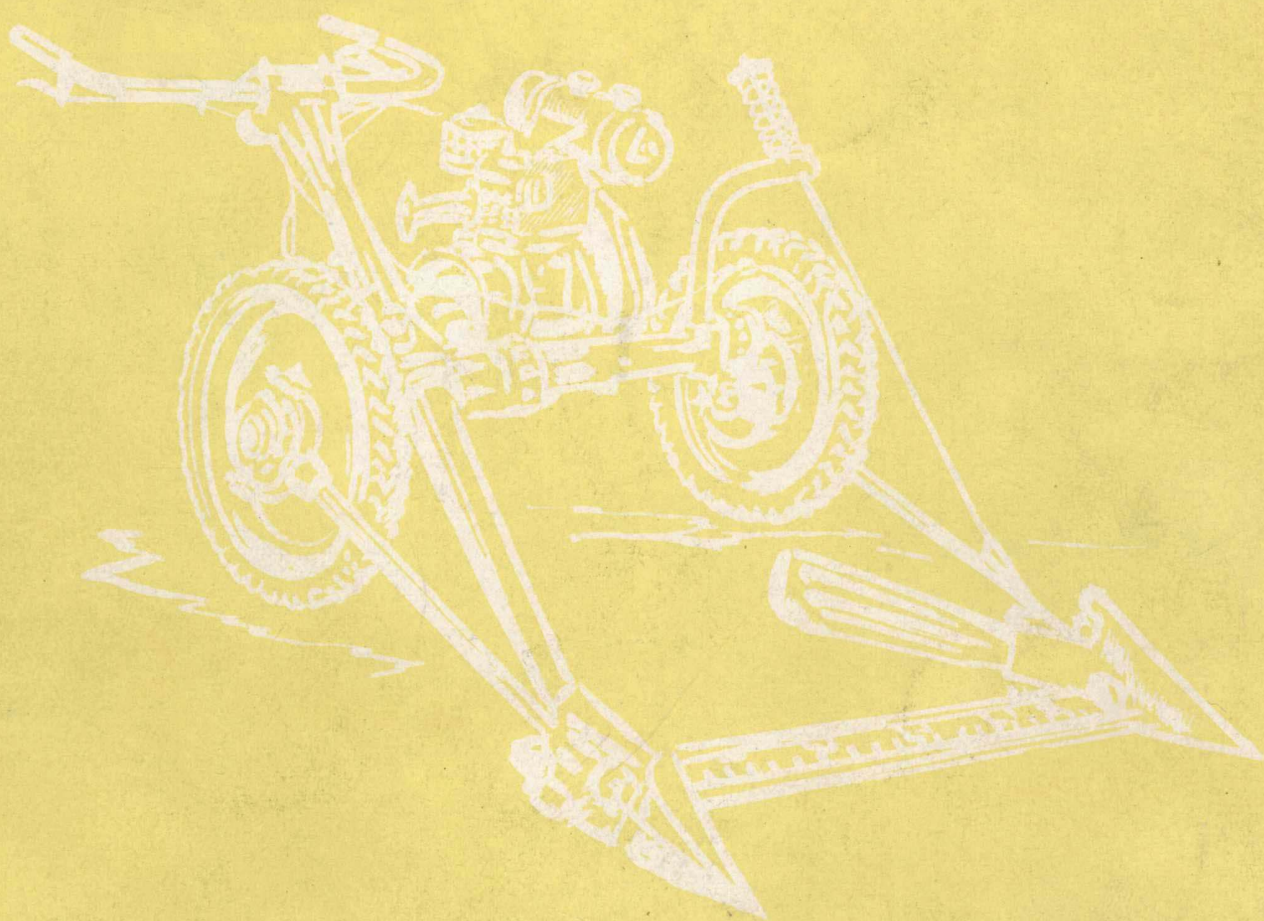


n. di figura	n di catalogo	Denominazione	n. pezzi per macchina	Prezzo
1a	0 11 L9	Ingrassatore tekalemit 8 MA	1	
1	0 10 L9	Testina per braccio sinistro	1	
2	0 20 L9	Coperchio testina	1	
3	0 25 L9	Vite T.E. 8 MA x 20	4	
4	0 30 L9	Rondella piana 8 MA	4	
5	0 35 L9	Tubo colleg. scarpa \varnothing 20 x 30 x 900	1	
6	0 45 L9	Attacco per asta di sostegno	1	
7	0 50 L9	Vite T.E. per asta di sost. \varnothing 10 MA x 35	1	
8	0 55 L9	Rondella \varnothing 10 MA	1	
9	0 60 L9	Distanziale	1	
10	0 62 L9	Dado 10 MA	1	
11	0 62 L9	Occhiello saldato porta Silenblock	1	
12	0 65 L9	Silenblock	1	
13	0 75 L9	Spine collegamento scarpa sinistra	1	
14	0 80 L9	Dado per spine 14 MB	1	
15	0 85 L9	Rosetta	1	
16	0 105 L9	Occhiello asta di sostegno 14 x 25 x 20	1	
17	0 90 L9	Asta di sostegno \varnothing 15 x 1200	1	
18	0 95 L9	Anello di arresto asta di sostegno \varnothing 15 x 25 x 12	1	
19	0 100 L9	Dado di registro oscillazione asta 9/16W	2	
20	0 110 L9	Anello ammortizzatore \varnothing 15 x 15 x 30	1	
21	0 115 L9	Molla oscillazione barra	1	
22	0 120 L9	Base di fermo molla	1	
23	0 125 L9	Volantino registro molla	1	
24	0 130 L9	Tubo a gomito	1	
25	0 135 L9	Flangia per 0 130 L9	1	
26	0 140 L9	Tubino di guida asta di sostegno	1	



n. di figura	n. di catalogo	Denominazione	n. pezzi per macch.	Prezzo
1	0 141 L10	Tubo sostegno barra	1	
2	0 142 L10	Flangia d'attacco	1	
3	0 143 L10	Lama sostegno barra	1	
4	0 51 L10	Regolatore inclinazione barra	1	
5	0 52 L10	Vite T.E. 10 MA x 35	2	
6	0 53 L10	Rondella Grower	2	
7	0 54 L10	Dado 10 MA	2	
8	0 50 L10	Supporto oscillante	1	
9	0 105 L10	Silentblok 14 x 30 x 28	4	
10	0 110 L10	Viti T.E. 14 MA x 60	2	
11	0 111 L10	Rondella di sicurezza	2	
12	0 112 L10	Dado 14 MA	2	
13	0 120 L10	Chiodi da ribadire	2	
14	0 30 L10	Scarpa sinistra	1	
15	0 90 L10	Suola registrabile	1	
16	0 100 L10	Tondino spartierba	1	
17	0 95 L10	Registro suola	1	
18	0 150 L10	Andana destra	1	
18a	0 150/1 L10	Andana sinistra	1	
19	0 85 L10	Vite fissaggio andana	2	
20	0 80 L10	Molla di tensione andana	2	
21	0 75 L10	Bussole porta bastoni	4	
22	0 70 L10	Bastone per convoglio erba	4	
23	0 74 L10	Ingrassatore 6 MA	1	
24	0 40 L10	Trousses accessori	1	
25	0 10 L10	Ruotina di trasferimento	1	
26	0 15 L10	Vite fissaggio ruotina alla macchina	1	
27	0 60 L10	Custodia barra	1	
28	0 65 L10	Molle di ritegno custodia	2	
29	0 20 L10	Testa di lama	1	
30	0 21 L10	Vite fissaggio bielletta di comando	1	
31	0 25 L10	Lama	1	
32	0 26 L10	Premilama	1	
33	0 27 L10	Vite fissaggio premilama	1	





Tipo-Lito F.lli ROSSI - Reggio E.